

ESPAIS NATURALS DEL DELTA DEL LLOBREGAT

CAP A UNA INFRAESTRUCTURA VERDA METROPOLITANA

JUNY 2021

- 1. IMPORTÀNCIA DELS ESPAIS NATURALS DEL DELTA I OBJECTIUS DEL DOCUMENT**
- 2. GOVERNANÇA**
- 3. VALORS**
- 4. PROBLEMÀTIQUES I REPTES**
- 5. VISIÓ I LÍNIES ESTRATÈGIQUES**
- 6. ACCIONS**
- 7. PROPOSTA D'INDICADORS**
- 8. CAP A UNA INFRAESTRUCTURA VERDA METROPOLITANA**

1

IMPORTÀNCIA DELS ESPAIS NATURALS DEL DELTA OBJECTIUS



UBICACIÓ

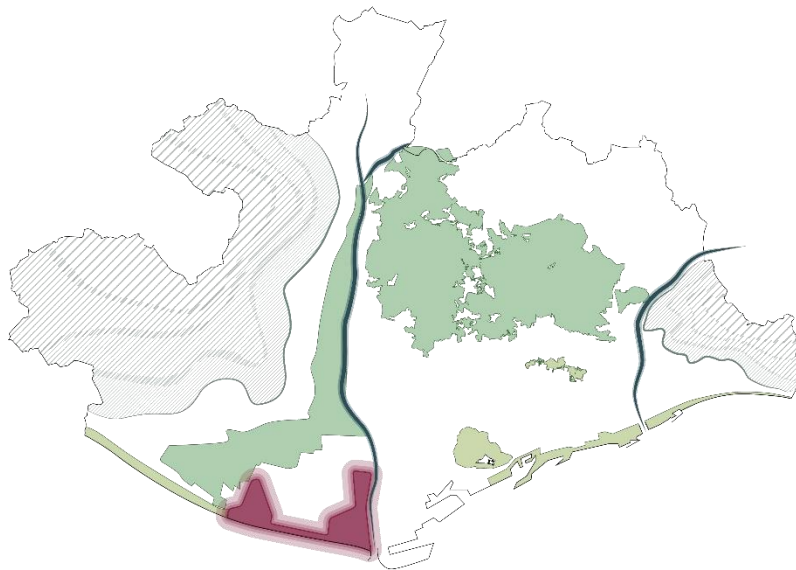
3,2 habitants a l'àrea metropolitana.

260.000 habitants a 1 hora caminant

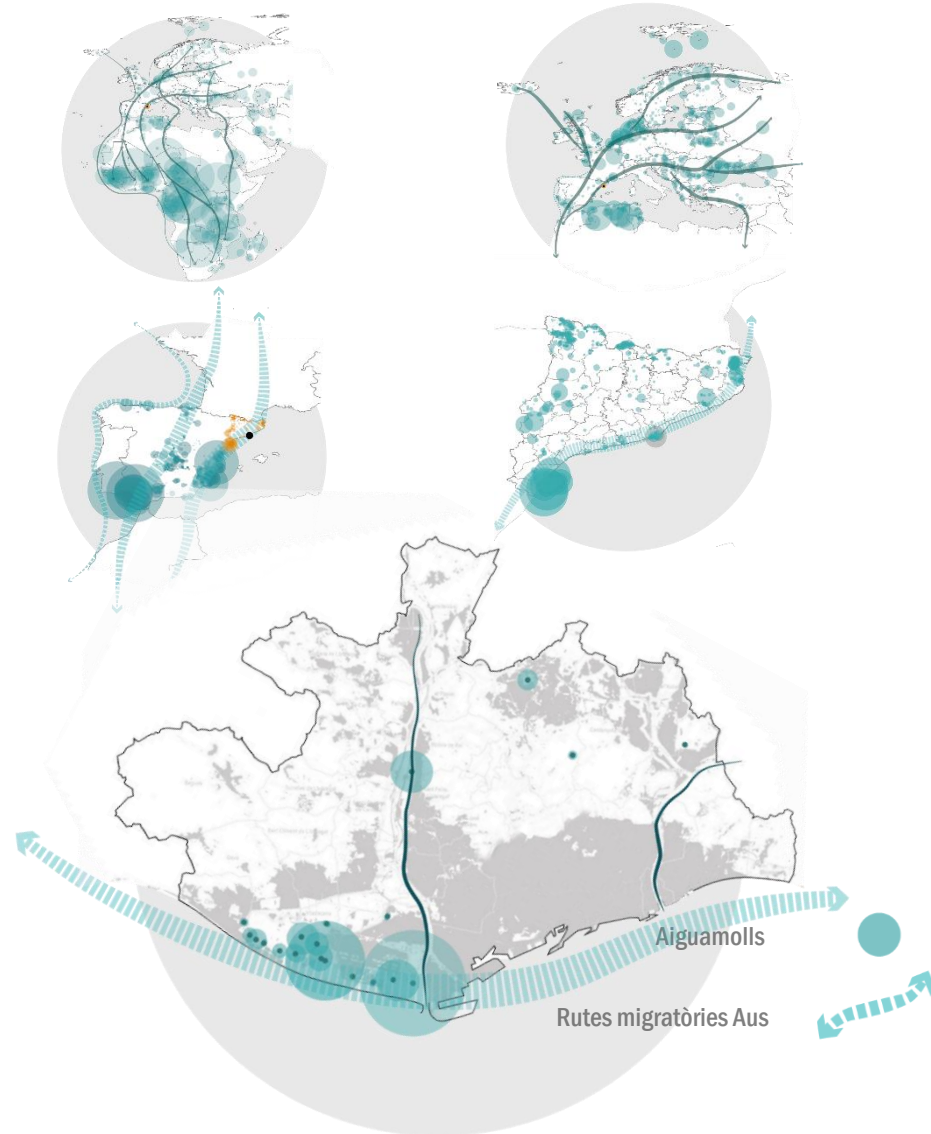
1,5M d'habitants a 30 min en cotxe

La meitat de la població catalana en edat escolar a 30 min en autocar

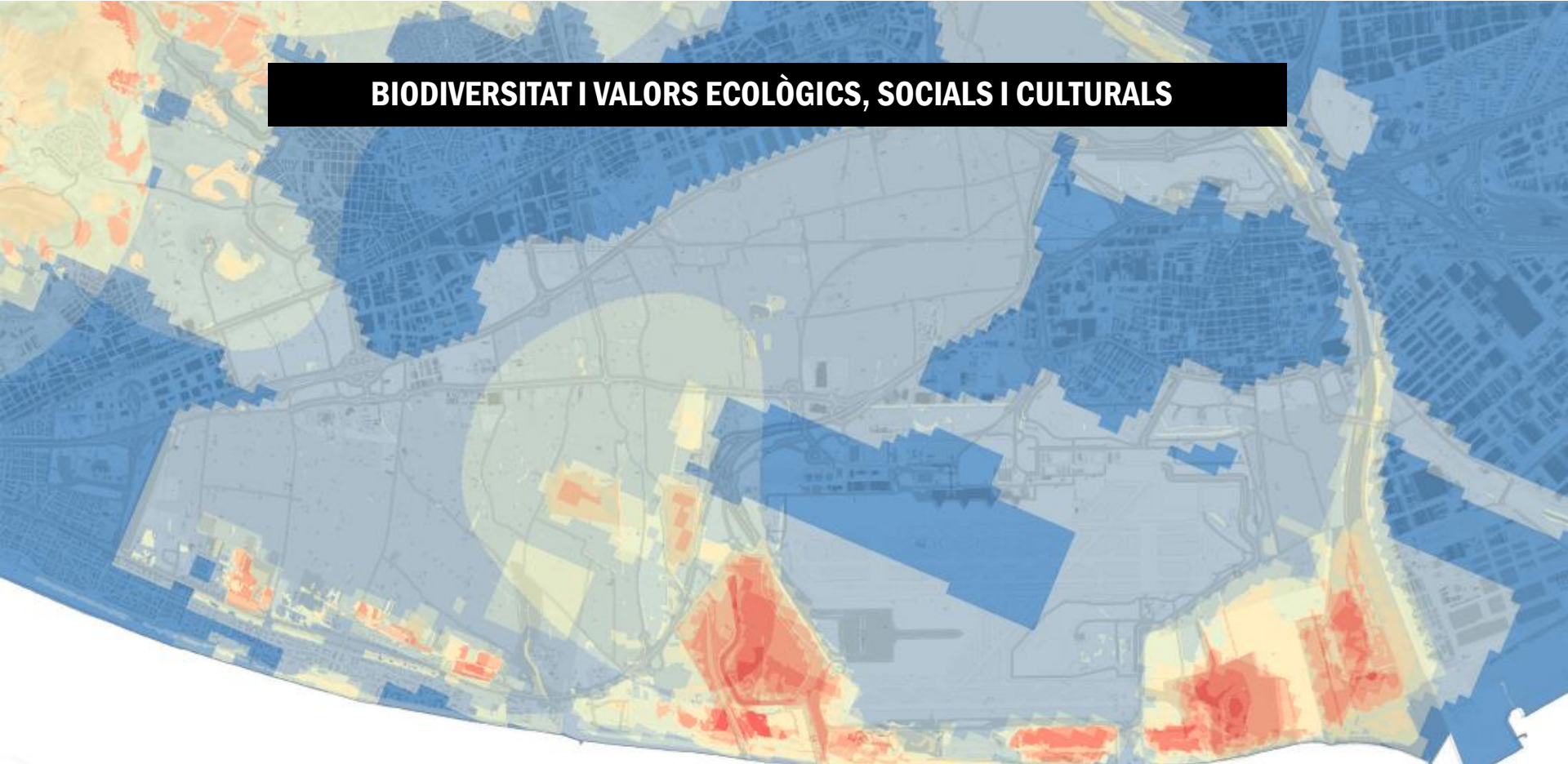
Al mig d'una de les principals rutes migratòries Àfrica- Europa i espai de descans, nidificació i alimentació, a mig camí entre l'Ebre i l'Empordà.



Connectivitat ecològica a múltiples escales



BIODIVERSITAT I VALORS ECOLÒGICS, SOCIALS I CULTURALS



ZONES
HUMIDES
969, 4 ha

PARC
AGRARI
3.348 ha

RIU
5.000 km2
(conca)

LITORAL/
PLATAFORMA
500ha/
31.000 ha

Valor biòtic



És el lloc amb la biodiversitat més alta de tota l'àrea metropolitana.

És un espai amb varietat d'ambients ecològics (zones humides, riu, espai agrari i litoral) molt propers entre ells,

L'espai més productiu metropolitana.

cadascun per sí sol conté nombrosos valors ecològics, socials i culturals i

en conjunt es tracta d'una peça clau de la infraestructura verda metropolitana.

En el territori més densament poblat de Catalunya, més tensionat i amb alguns dels focus emissors més rellevants de gasos hivernacle.



Ajuntament del
Prat de Llobregat

BR

BARCELONA
REGIONAL

RECONeixEMENT I PROTECCIó

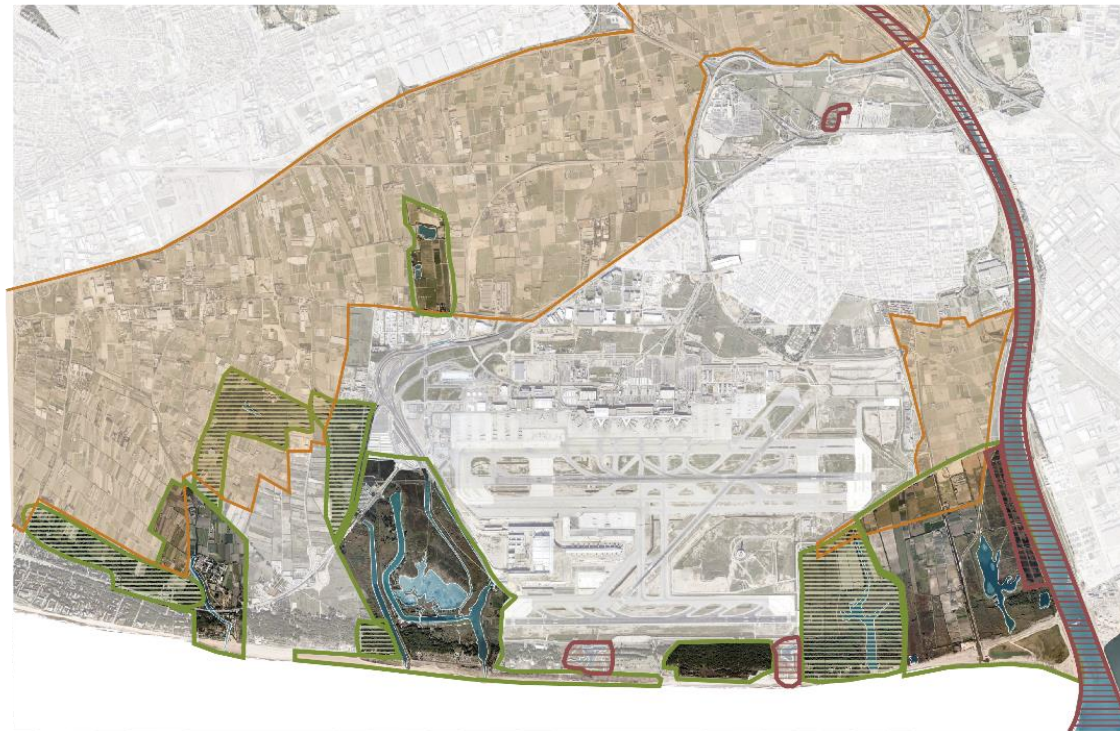
CRONOLOGIA DE LA PROTECCIó

- 1987 Reserva Natural Parcial Remolar - Filipines Ricarda - Ca l'Arana
- 1992 Incorporació zones protegides al PEIN Pla d'Espais d'Interès Natural de Catalunya + llacuna de la Murtra
- 1994 Declaració ZEPA de las zones protegides Zona d'Especial Protecció per las Aus
- 1998 Constitució Consorci del Parc Agrari del Baix Llobregat
- 2001 Les zones humides del Delta s'inclouen al inventari de Zones Humides de Catalunya
- 2004 Aprobació Pla Especial de Protecció i Millora del Parc Agrari del Baix Llobregat
- 2005 Creació Consorci dels Espais Naturals del Delta del Llobregat
- 2006 Ampliació zona ZEPA Proposta Xarxa Natura 2000 Proposta Nous Llocs d'Importància Comunitària LIC
- 2010 Màxim nivell de protecció per seus valors agrícoles al Plan Territorial Metropolità de Barcelona
- 2013 Incorporació Pineda Can Camins a la Xarxa Natura 2000 y al LIC
- 2014 Inclusió litoral del Delta a la ZEPA marina Espai marí del Baix Llobregat - Garraf Declaració de la superfície de la Xarxa Natura 2000 como ZEC (Zona d'Especial Conservació)
- 2015 Revisió Pla Especial de Protecció i Millora del Parc Agrari del Baix Llobregat

En tràmit Aprobació inicial Pla Especial de Protecció del Medi Natural i del Paisatge del Delta del Llobregat

En fase d'elaboració

Recopilació d'informació per la inclusió del delta en les Zones Humides del conveni Ramsar



Gestió integral del Consorci

Espais naturals riu Llobregat - Cal Tet - Ca l'Arana - Bunyola Carrabiners - Semàfor
 Zona protegida de la platja del Prat
 Espais naturals Remolar - Filipines
 Zona protegida de la platja de Viladecans
 Pineda de Can Camins
 Basses de Can Dimoni
 Estany de la Murtra



Gestió parcial del Consorci

Els Reguerons
 La Ricarda
 Finca Cal Dalit
 Can Sabadell
 Pinedes Militar, del Toro Bravo i Cal Francés
 Pineda de la Maiola
 Zones de connexió o corredors biològics
 Camps de conreus dels Llanassos



Espais naturals del Delta de Llobregat, que no formen part de la Xarxa Natura 2000

Canal de laminació de la Pota Sud
 Riu Llobregat entre el Prat i Sant Boi
 Estany de la Roberta
 Estany de l'Illa
 Bassa del Prat

OBJECTIUS

Consolidar la infraestructura verda metropolitana a través d'enfortir el paper que hi tenen els espais oberts del delta, és a dir, garantint la seva funcionalitat i integritat.

OBJECTIUS

- Preservar la **biodiversitat**
- Garantir la **funcionalitat ecològica**
- Aconseguir **un ús social** responsable dels espais naturals
- **Integrar** els sistemes naturals: riu, litoral, zones humides i espais agrícoles

ESTRATÈGIES:

- Conservar i millorar el mosaic
- Millorar la qualitat i quantitat de l'aigua
- Protegir i potenciar la biodiversitat,
- Restaurar hàbitats d'interès prioritari
- Crear i recuperar corredors ecològics
- Compatibilitzar-ho amb l'activitat productiva del parc agrari, l'ús social i la pressió urbana als seus límits.

2

GOVERNANÇA

UN BON MODEL DE GOVERNANÇA

és clau per poder gestionar de manera potent i eficaç aquest territori tan complex i dinàmic.

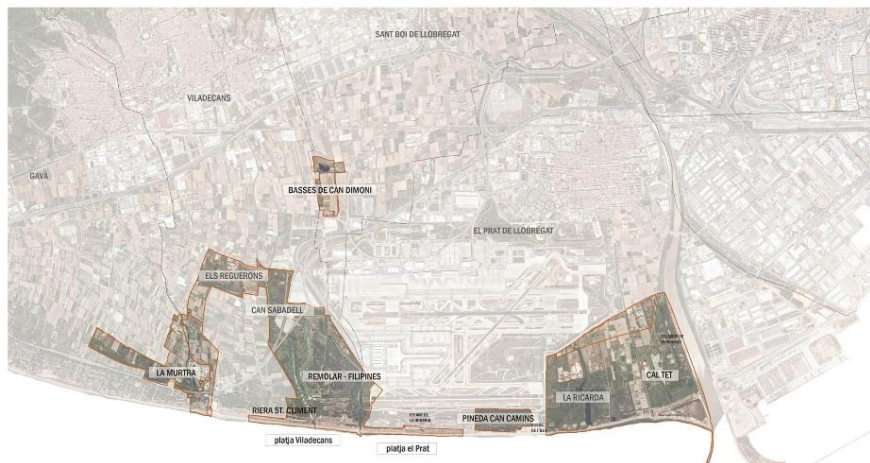
La **protecció legal** feta fins ara i les **actuacions en els hàbitats** s'han mostrat **un camí útil** però queda **pendent** l'aprovació d'una de les figures de planejament més importants i estratègiques: **el Pla Especial de Protecció del Medi Natural i del Paisatge del Delta del Llobregat**.

Els diferents espais lliures (les zones humides, el parc agrari i el riu) engloben quatre municipis i inclouen **molts organismes competents**: l'administració municipal, la metropolitana, l'autonòmica i l'estatal.

Cadascun d'ells és, o ha estat, gestionat per un consorci o una entitat diferent. En canvi, **no existeix una única entitat gestora** que vetlli conjuntament per tots ells.

Les figures de protecció legal i urbanística són bàsiques per poder definir el marc d'actuació competencial, però, a més, cal que existeixi una **gestió integradora** que garanteixi la sostenibilitat de les mesures de protecció i que enforteixi la implicació de la ciutadania, sense la qual seria més impracticable i molt més costosa la pervivència dels valors de l'espai.

LA GOVERNANÇA ALS ESPAIS PROTEGITS DEL DELTA



ZONES HUMIDES

ÒRGAN DE GESTIÓ Consorci per a la Protecció i la Gestió dels Espais Naturals del Delta del Llobregat (2005)

4 ajuntaments: Prat de Llobregat, Viladecans, Gavà i Sant Boi de Llobregat.

Tasques del consorci: conservació i manteniment dels espais i foment de la conservació de la biodiversitat

La societat civil participa en el consorci en la forma de consell de cooperació.

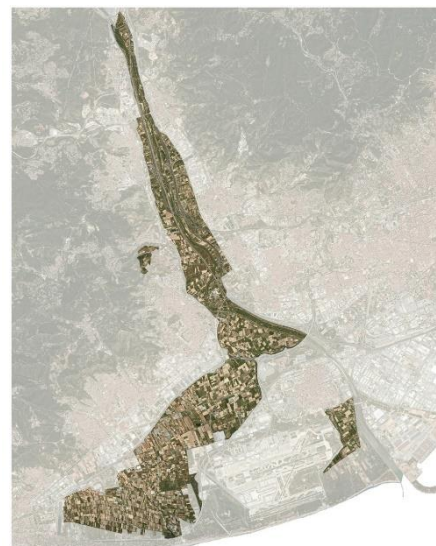
En els espais naturals del Delta ha tingut lloc una gestió pública activa de la biodiversitat. Algunes accions s'han derivat de compensacions ambientals de l'impacte de noves infraestructures en el territori.

Queden pendents algunes compensacions.

SUPERFÍCIE 969 ha

PROTECCIONS PEIN, Xarxa Natura 2000. Pla Especial de Protecció del Medi Natural i del Paisatge del Delta del Llobregat (iniciat el 1995 i encara en procés).

Espais no protegits amb interès ecològic i paisatgístic: estany de la Roberta, estany de l'Illa, riu Llobregat entre el Prat i Sant Boi.



ESPAI AGRÍCOLA

ÒRGAN DE GESTIÓ Consorci del Parc Agrari del Baix Llobregat (1998)

14 ajuntaments

Tasques del consorci: A més del manteniment dels espais agraris, de la xarxa de canals i sèquies i de millores paisatgístiques, el Consorci també ha endegat alguns estudis sobre diferents espècies de la fauna i de la flora vinculades als espais agraris i promou la producció integrada i ecològica

SUPERFÍCIE 3332 ha

PROTECCIONS Pla especial de Protecció i Millora del Parc Agrari del Baix Llobregat / xarxa de parcs de la Diputació de Barcelona

LA GOVERNANÇA ALS ESPAIS PROTEGITS DEL DELTA



LITORAL

ÒRGAN DE GESTIÓ Cap organisme específic per a la gestió. La governança recau en els municipis, juntament amb l'àrea metropolitana

ÒRGANS COMPETENTS EN LA ORDENACIÓ: Estat espanyol i Generalitat.

3 AJUNTAMENTS: Prat de Llobregat, Viladecans, Gavà

Els municipis i l'àrea metropolitana es dediquen al manteniment i ampliació del mobiliari de platges i altres equipaments, neteja de la sorra a través de mitjans manuals i mecànics, retirada de residus i manteniment de les zones dunars.

SUPERFÍCIE

500 ha

31.400 ha (amb plataforma marina)

PROTECCIONS

Alguns espais dins del PEIN, Xarxa Natura 2000 (plataforma marina).

Espais no protegits amb interès ecològic i paisatgístic: Parc litoral (interès connector).



RIU

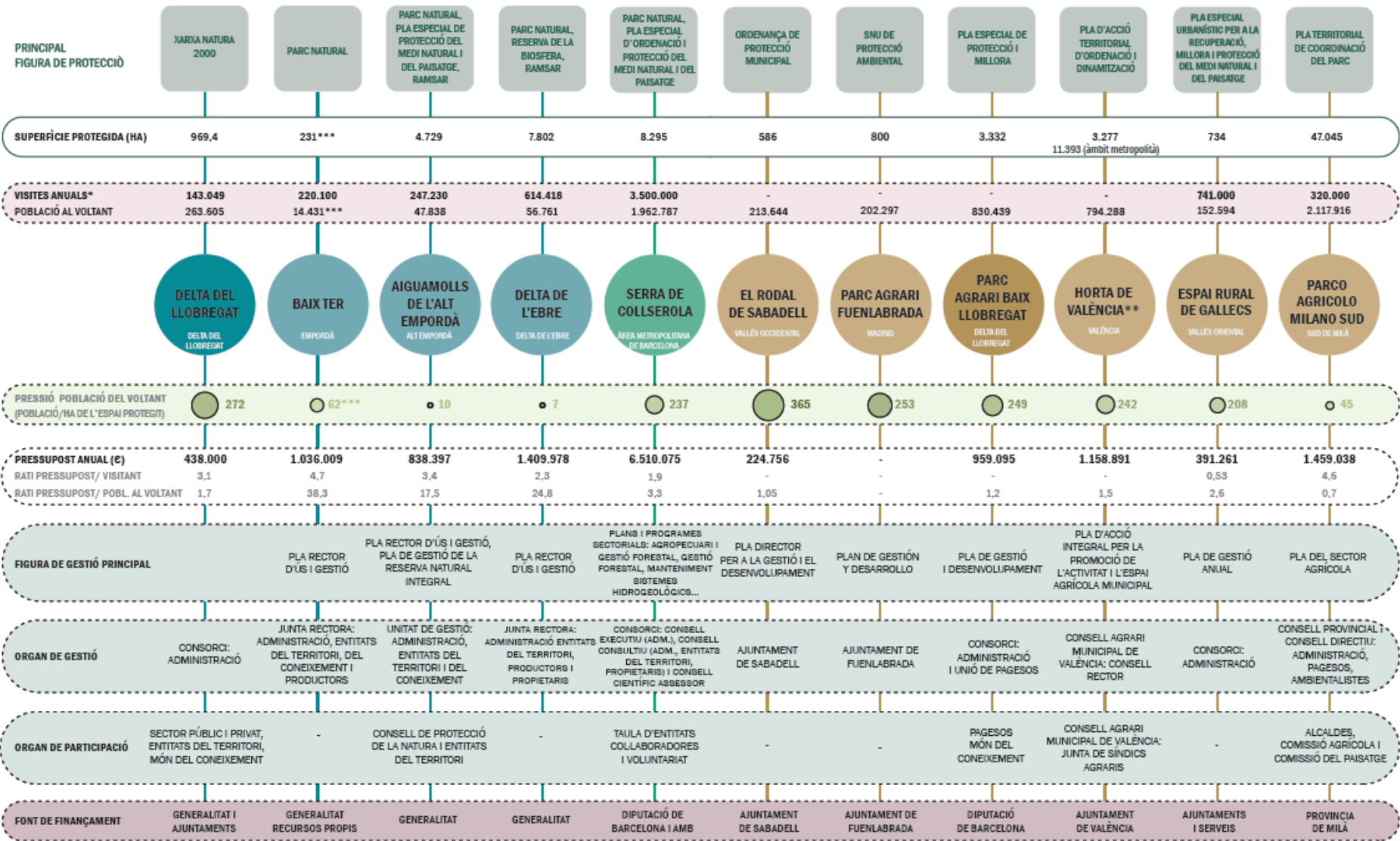
ÒRGAN DE GESTIÓ La gestió dels espais fluvials depèn de l'ACA. Desaparegut el Consorci per a la Recuperació i Conservació del Riu Llobregat Desembocadura (11km): 6 ajuntaments

SUPERFÍCIE

285 ha

PROTECCIONS

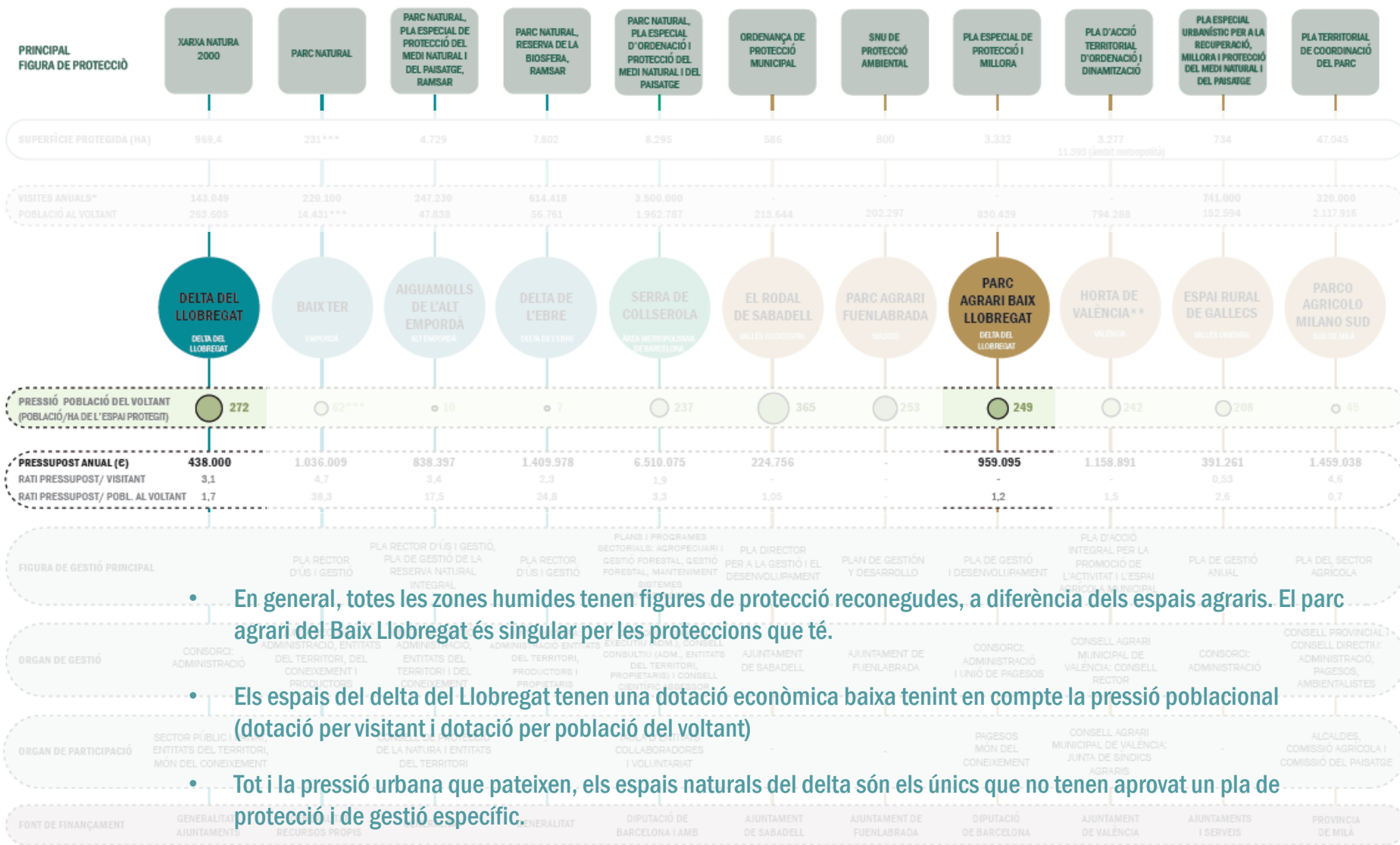
Cap figura de protecció específica. Sistema hídric, domini públic hidràulic Pla de gestió del districte de conca fluvial de Catalunya (2017)



* subestimades (provinents de visitants atesos en punts d'informació i de comptatges en punts concrets)
 ** s'ha considerat només l'horta de l'àmbit de València ciutat
 *** espai els aiguamolls

ANÀLISI COMPARATIVA AMB D'ALTRES ESPAIS PROTEGITS I PARCS AGRARIS METROPOLITANS

PRINCIPAL FIGURA DE PROTECCIÓ



• En general, totes les zones humides tenen figures de protecció reconegudes, a diferència dels espais agraris. El parc agrari del Baix Llobregat és singular per les proteccions que té.

• Els espais del delta del Llobregat tenen una dotació econòmica baixa tenint en compte la pressió poblacional (dotació per visitant i dotació per població del voltant)

• Tot i la pressió urbana que pateixen, els espais naturals del delta són els únics que no tenen aprovat un pla de protecció i de gestió específic.

* subestimades (provindents de visitants atesos en punts d'informació i de comptatges en punts concrets)
 ** s'ha considerat com a l'horta de l'àmbit de València ciutat
 *** espai als aiguamolls

ANÀLISI COMPARATIVA AMB D'ALTRES ESPAIS PROTEGITS I PARCS AGRARIS METROPOLITANS

3

VALORS

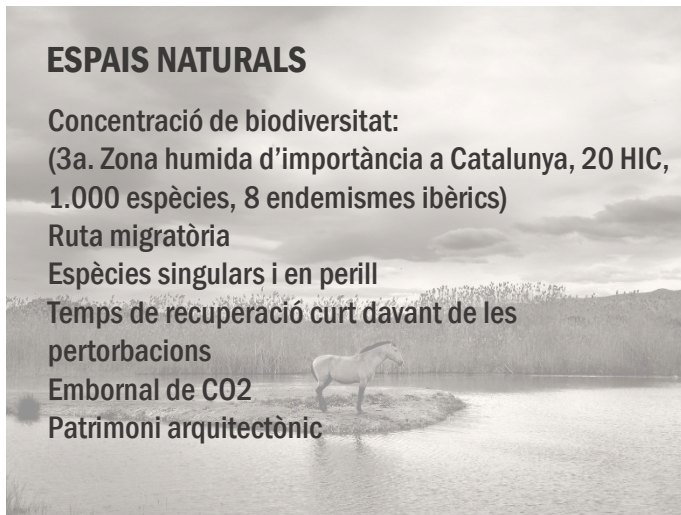
VALORS DELS ESPAIS

Infraestructura verda territorial imprescindible, que dota de serveis ambientals, paisatgístics i socials de primer ordre al conjunt de la població metropolitana.

- Espai amb múltiples dinàmiques naturals
- Espai amb més biodiversitat de l'àrea metropolitana
- Clau en la connectivitat territorial
- Concentra valors paisatgístics i patrimonials
- Prestador de serveis socioambientals
- Esmorteix impactes difusos d'infraestructures i espais urbans
- Diversitat de paisatges
- Gaudit per la ciutadania

ESPAIS NATURALS

Concentració de biodiversitat:
(3a. Zona humida d'importància a Catalunya, 20 HIC, 1.000 espècies, 8 endemismes ibèrics)
Ruta migratòria
Espècies singulars i en perill
Temps de recuperació curt davant de les pertorbacions
Embornal de CO2
Patrimoni arquitectònic



ESPAI AGRÍCOLA

1' lloc productiu metropolitana
Explotacions familiars
Sobirania alimentària
Concentració d'alts valors paisatgístics socials, estètics i identitaris.
Espai obert singular en el territori metropolitana
Biodiversitat (3000 tàxons /refugi d'espècies)
Patrimoni



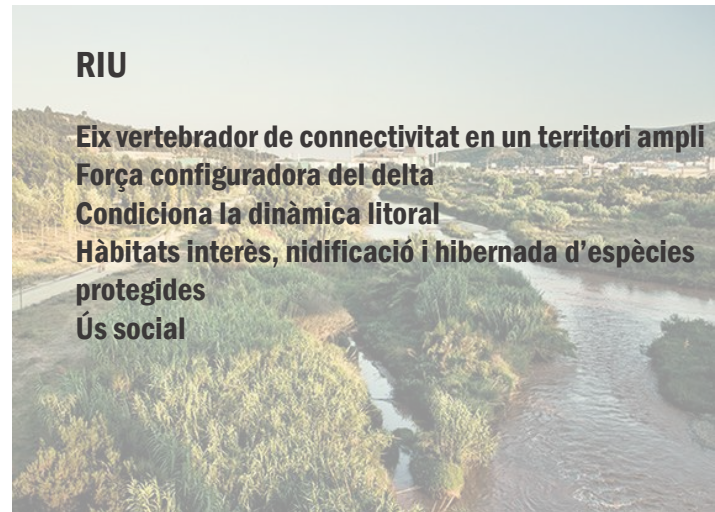
LITORAL

Diferents ambients: platja, duna, pineda i plataforma marina
Alta productivitat d'aliment per la fauna
Les àrees boscoses són escasses al litoral
Espècies endèmiques/ pineda singular al litoral català
Corredor litoral
Ús intensiu a l'estiu



RIU

Eix vertebrador de connectivitat en un territori ampli
Força configuradora del delta
Condiciona la dinàmica litoral
Hàbitats interès, nidificació i hibernada d'espècies protegides
Ús social



4

PROBLEMÀTIQUES I REPTES

REPTES DEL CONJUNT

1. RESISTIR LA TENSIÓ TERRITORIAL

- Menys superfície d'espais oberts
- Mala qualitat de les masses d'aigua
- Fragmentació del territori
- Pressió per l'ús social
- Invasions biològiques
- La pèrdua de biodiversitat



2001

2014

2. FER FRONT ALS IMPACTES DEL CANVI CLIMÀTIC

- Increment de temperatura mitjana
- Descens de la precipitació anual
- Ascens del nivell del mar
- Menys productivitat agrícola
- Menys serveis ambientals



Canvi climàtic: increment de la temperatura mitja anual

3. DONAR UN NOU IMPÙLS A LA GOVERNANÇA

Actuals deficiències:

- 18 administracions involucrades, no sempre coordinades
- Diferents institucions supramunicipals amb competències reguladores i de gestió
- Manca una figura de protecció potent que es vinculi amb la gestió

Això genera:

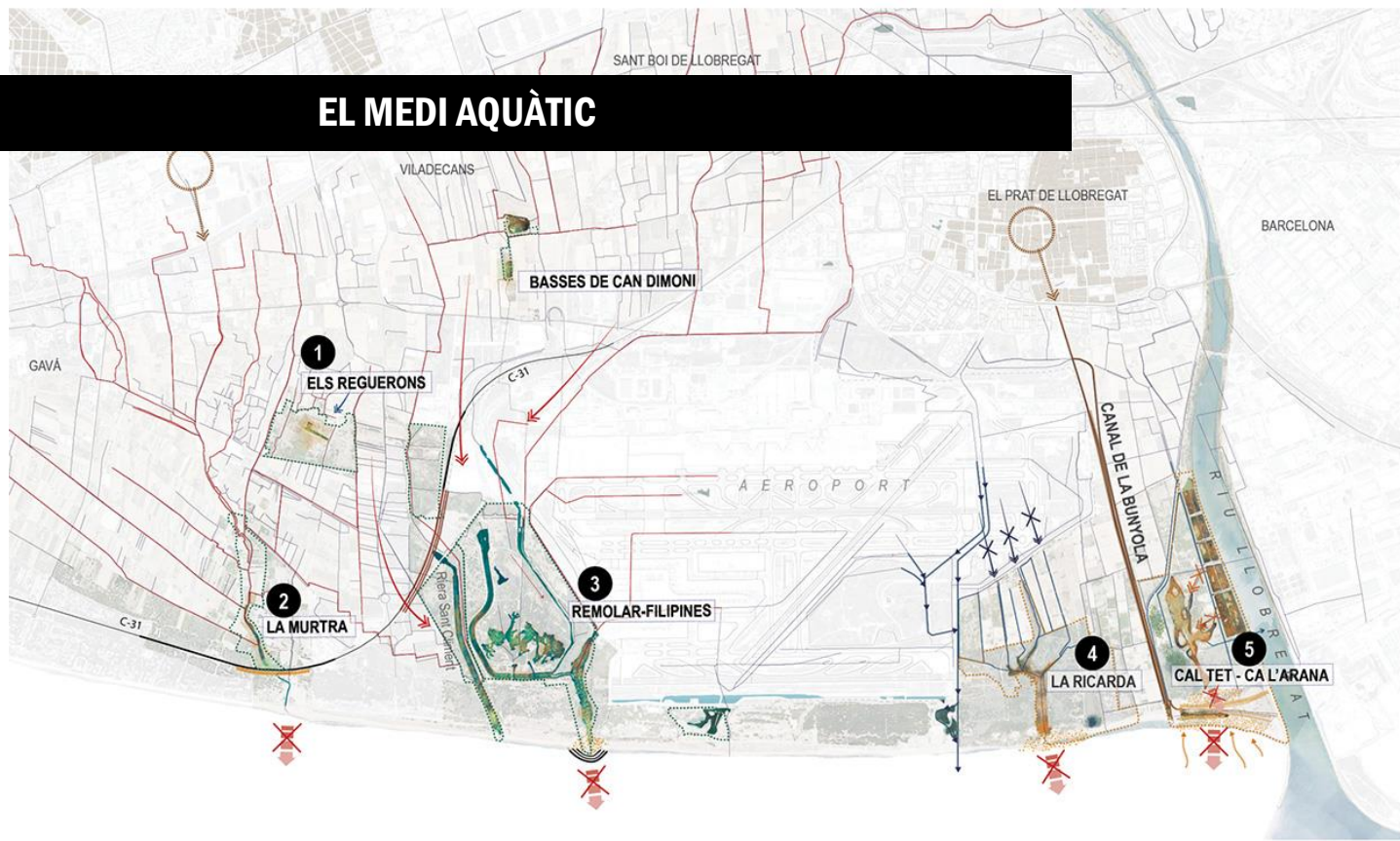
- Més vulnerabilitat dels espais
- Menys recursos
- Dificultats en la gestió

- **+ implicació dels agents**
- **defensa clara dels valors ambientals**
- **més pressupost**
- **bona coordinació interadministrativa**

EL MEDI AQUÀTIC

- Drenatge
- Mala comunicació amb el mar
- Colmatació
- Dèficit hídric
- Cabal insuficient
- Contaminació
- Espècies al·lòctones
- Pèrdua de biodiversitat
- Estancament

Els canvis en els usos del sòl i la **artificialització** de la hidromorfologia de les llacunes, han alterat el **funcionament hídric**: han afectat les **connexions** entre llacunes i han provocat **alteracions qualitatives i quantitatives** severes del medi aquàtic. El creixement d'infraestructures ha modificat les **dinàmiques del flux** i ha **baixat el nivell freàtic**. Les masses d'aigua tenen un **estat ecològic deficient** que **compromet el bon funcionament dels processos ecològics** i el **manteniment de la biodiversitat**.



1 ELS REGUERONS

- **DÈFICIT HÍDRIC ESTACIONAL**
- manca de control de la inundació
- **CONTAMINACIÓ DE LES AIGÜES**
aqüífer

• EUTROFITZACIÓ

2 LA MURTRA

- **CONTAMINACIÓ DE LES AIGÜES AGRÍCOLA I URBANA**
- canals amb elevada càrrega de nutrients
- **FALTA DE COMUNICACIÓ AMB EL MAR**

- comportes tancades

• EUTROFITZACIÓ

3 REMOLAR-FILIPINES

- **DÈFICIT HÍDRIC**
manca de gestió de l'aigua a maresma: inundació - assecament estiu i confinament
- **CONTAMINACIÓ DE LES AIGÜES AGRÍCOLA I URBANA**
- canals amb elevada càrrega de nutrients
- **COLMATACIÓ PER ACUMULACIÓ DE SEDIMENTS**
- drenatge
- barrera a la connexió biològica amb les maresmes de Can Sabadell
- **FALTA DE COMUNICACIÓ AMB EL MAR**
per colmatació
- taponament gola: provoca desbordament aigua contaminada estany cap a maresma i dificulta el drenatge agrícola

• EUTROFITZACIÓ

4 LA RICARDA

- **DÈFICIT HÍDRIC**
poc cabal per alteració hidrològica conca aeroport
- **COLMATACIÓ PER ACUMULACIÓ DE SEDIMENTS**
- **FALTA DE COMUNICACIÓ AMB EL MAR**
per colmatació

• EUTROFITZACIÓ

5 CAL TET - CA L'ARANA

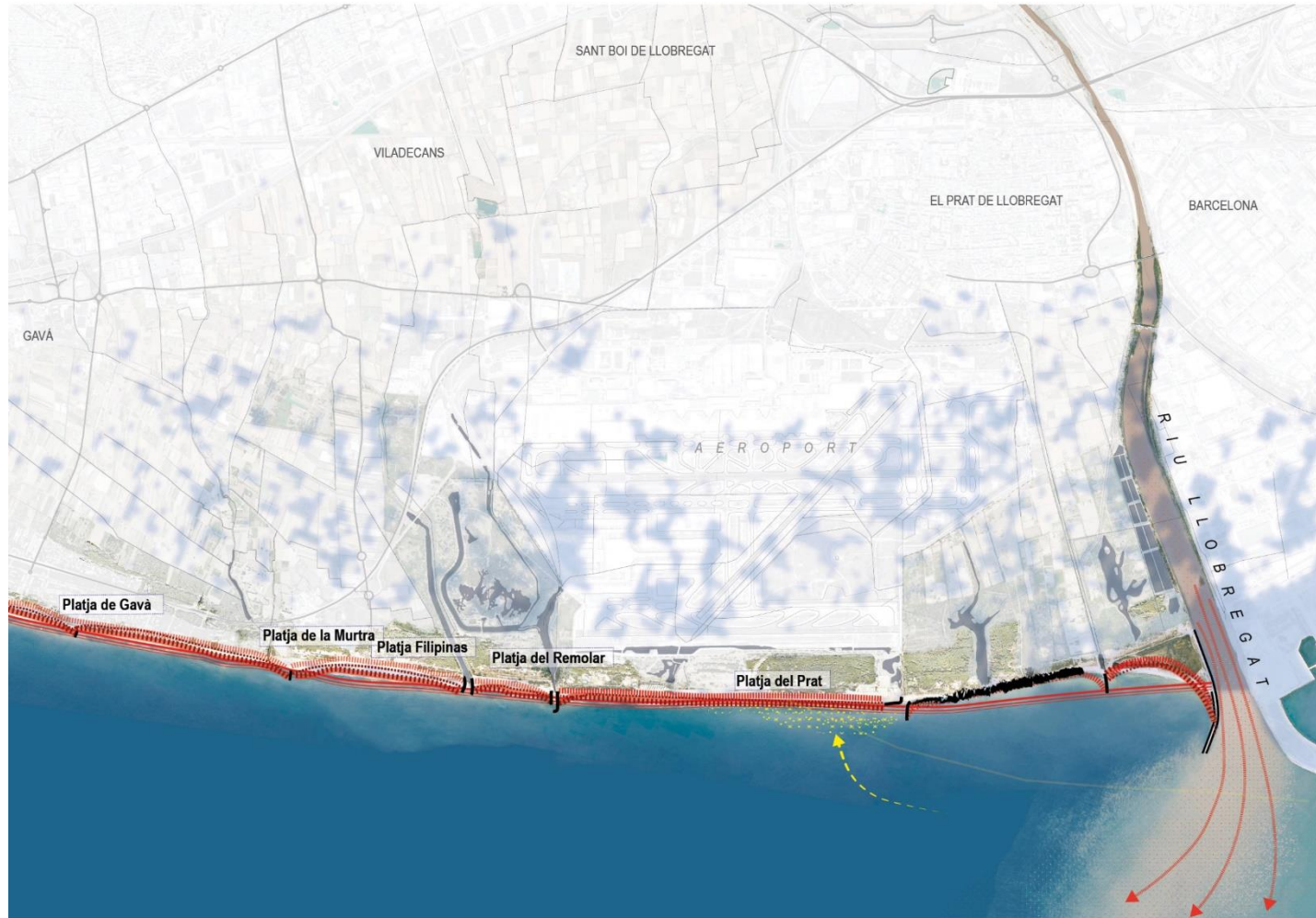
- **DÈFICIT HÍDRIC SUPERFICIAL**
- canals principals
- baix cabal amb molta càrrega de nutrients
- **CONTAMINACIÓ DE LES AIGÜES**
Ca l'Arana: Canal de la Brunyola
aigües clavegueram
- **COLMATACIÓ PER REGRESSIÓ DEL LITORAL**
- barrera dunar colmatació
- **FALTA DE COMUNICACIÓ AMB EL MAR**

• EUTROFITZACIÓ

LITORAL

- Regressió plataforma marina
- Menys transport de nutrients
- Endegament desembocadura Llobregat i allargament escullera: canvis en dinàmiques
- Ús social intensiu
- Depredadors oportunistes
- Canvi climàtic: Temporals, Augment del nivell del mar, canvis en la dinàmica litoral

El litoral no és capaç d'estar en equilibri en la cel·la sedimentària. I l'ús social intensiu en època de nidificació dificulta la protecció dels ecosistemes. El canvi climàtic agreujarà impactes de temporals i canvis en la dinàmica litoral.

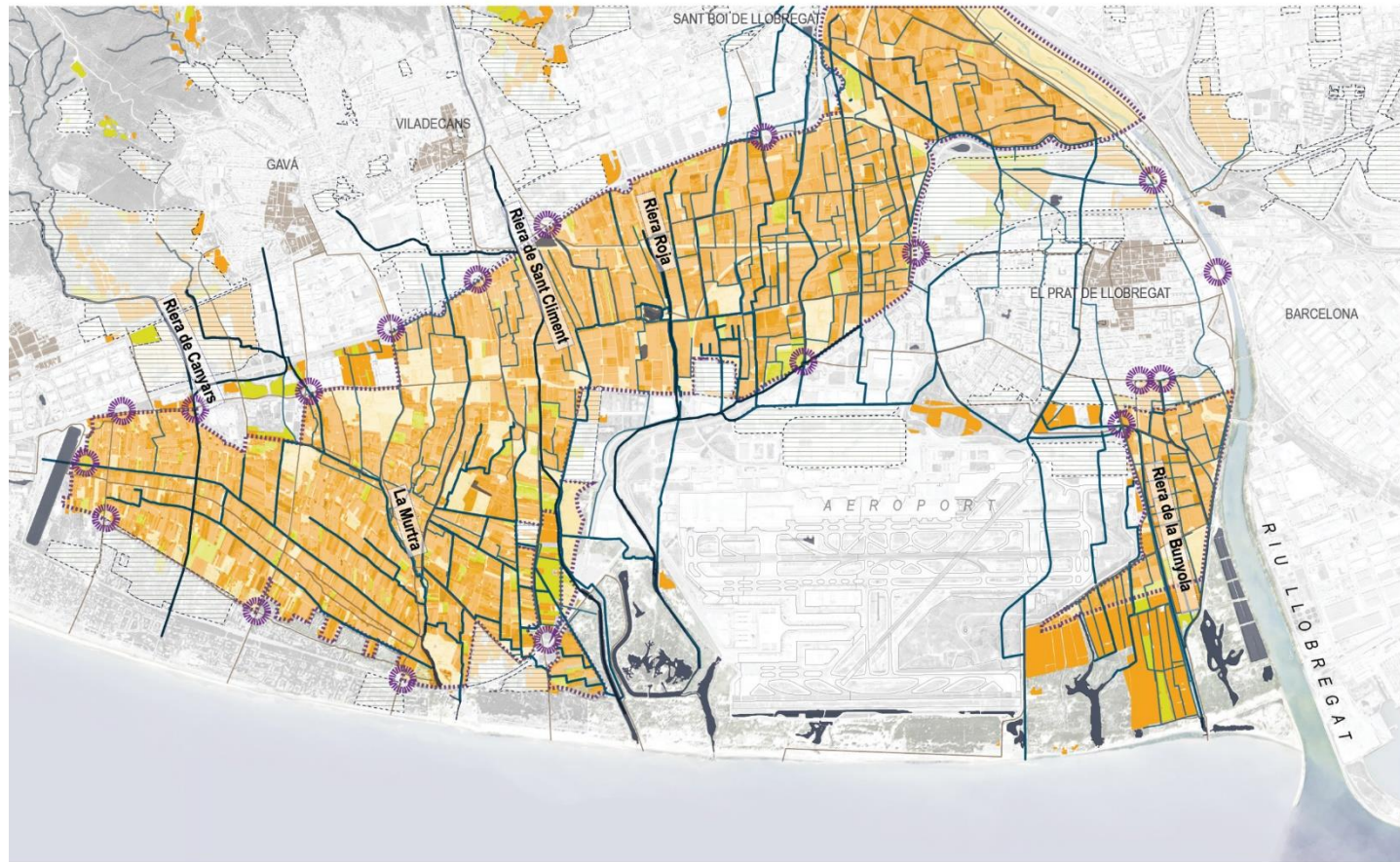


ESPAI AGRÍCOLA

- Activitat impactant: mala qualitat de l'aigua de les zones humides, Emissions de CO₂
- Friccions entre protecció, producció agrícola i ús recreatiu
- Activitats irregulars en zones agrícoles
- Abandó de parcel·les agrícoles
- Influència de les dinàmiques de mercat
- Necessitat de productivitat
- Necessitat d'innovació
- Envel·liment infraestructures
- Ús social poc controlat
- Danys de fauna als conreus

L'activitat productiva està sotmesa als imperatius de la rendibilitat econòmica i als requeriments legals ambientals i agronòmics. L'activitat ha de conviure amb els valors naturals i l'ús social. Sovint els agricultors no tenen prou recursos per afrontar els canvis necessaris.

D'altra banda, l'activitat agrària té impactes sobre la qualitat de les zones humides i genera emissions CO₂.



RIU

- Transformat en el curs baix
- Mala qualitat de l'aigua
- No s'arriba al cabal ecològic
- Sedimentació en la desembocadura
- Fragmentació social : el riu com a barrera i el difícil accés social al riu

El Llobregat és un dels rius més pressionats de Catalunya. En la desembocadura es lliga especialment la xarxa natural amb l'artificial generant un sistema complex.

El traçat natural de la desembocadura ha estat transformat i això ha provocat problemes de lentitud de flux i d'acumulació de sediments a la base. L'aigua del riu és de mala qualitat i a la desembocadura es barreja amb la del mar, també dolenta, degut a la intensa activitat portuària. Hi ha abocaments al llarg del curs fluvial i aportacions d'efluents salins del sector industrial.



No s'arriba al cabal ecològic a causa de diverses extraccions del flux. El riu fa de barrera i l'accés als seus marges per part dels ciutadans és difícil.

SÍNTESI DE REPTES I PROBLEMÀTIQUES

PROBLEMÀTIQUES GENERALS

Reducció dels espais oberts

Mal estat de les masses d'aigua

Fragmentació

Ús social

Invasions biològiques

Pèrdua de biodiversitat

Temporals

Regressió litoral

Pujada de temperatures

Menys precipitació

Vulnerabilitat espais

Manca de recursos

Deficiències en la gestió

ESPAIS AMB PROBLEMÀTIQUES

MEDI AQUÀTIC

- Drenatge
- Mala comunicació amb el mar
- Colmatació
- Dèficit hídric
- Cabal insuficient
- Contaminació
- Espècies al·lòctones
- Pèrdua de biodiversitat
- Estancament

LITORAL

- Regressió plataforma marina
- Menys transport de nutrients
- Endegament desembocadura
Llobregat i allargament escullera:
canvis en dinàmiques
- Ús social intensiu
- Depredadors oportunistes
- Canvi climàtic: Temporals, Augment del nivell del mar / canvis en la dinàmica litoral

ESPAI AGRÍCOLA

- Activitat impactant: Mala qualitat de l'aigua de les zones humides, Emissions de CO2
- Friccions entre protecció, producció agrícola i ús recreatiu
- Activitats irregulars en zones agrícoles
- Abandó de parcel·les agrícoles
- Influència de les dinàmiques de mercat
- Necessitat de productivitat
- Necessitat d'innovació
- Envelliment infraestructures
- Ús social poc controlat
- Danys de fauna als conreus

RIU

- Transformat en el curs baix
- Mala qualitat de l'aigua
- No s'arriba al cabal ecològic
- Sedimentació en la desembocadura
- Fragmentació social : el riu com a barrera i el difícil accés social al riu

RESISTIR LA TENSÍO TERRITORIAL

CANVI CLIMÀTIC

NOVA GOVERNANÇA

REPTES

5

VISIÓ I LÍNIES ESTRATÈGIQUES

UNA VISIÓ UNITÀRIA, GOVERNANÇA FORTA



PROTEGIR I MILLORAR

- Garantir la connectivitat ecològica amb la xarxa metropolitana de sistemes naturals
- Repensar l'ús públic per aconseguir un ús social responsable dels espais naturals
- Millorar la funcionalitat ecològica dels aiguamolls
- Garantir la preservació dels sistemes litorals
- Garantir la preservació de la biodiversitat
- Garantir la connectivitat social
- Reduir les tensions i impactes entre Parc agrari i zones humides
- Restaurar espais
- Més manteniment



ACTIVAR

- Ampliar les zones protegides
- Activar les parcel·les en desús del parc agrari
- Potenciar el Parc Agrari com a espai agrícola de proximitat a la metròpoli
- Potenciar la biodiversitat al Parc Agrari
- Activar el patrimoni cultural i arquitectònic del delta i integrar el patrimoni en el sistema d'espais lliures del delta del Llobregat
- Enfontir-nos davant del canvi climàtic



DOTAR DE RECURSOS

- Més coneixement
- Nous lideratges
- Més aportació de les administracions i d'agents de custòdia
- Més figures de protecció/ Augmentar el nivell de protecció de les zones nucli de biodiversitat
- Més finançament
- Més treballadors
- Més patrimoni

6

ACCIONS

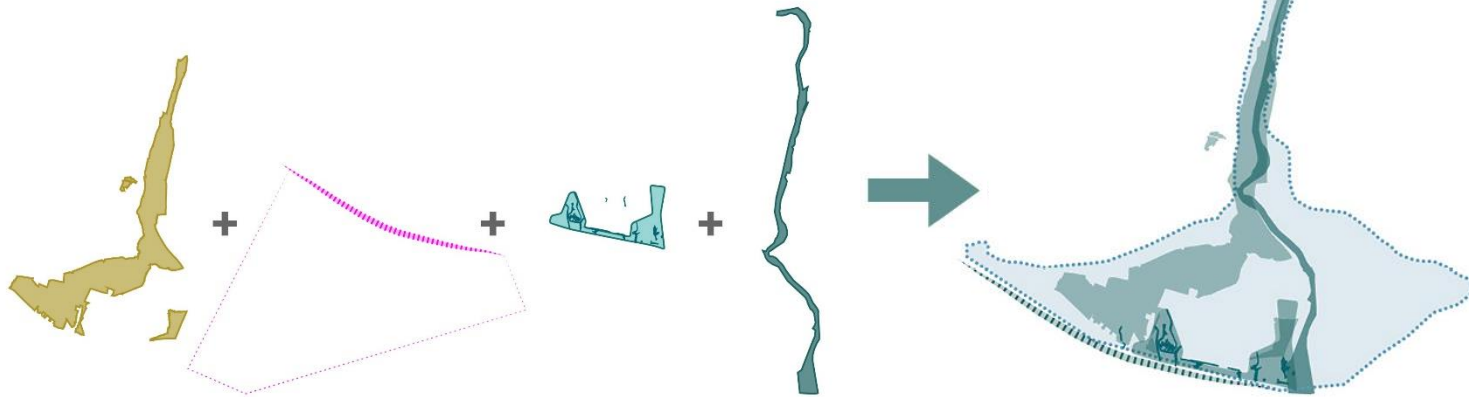
- GOVERNANÇA I PROGRAMA D'ACTUACIÓ
- FIGURES DE PROTECCIÓ
- ÚS PÚBLIC.
- HÀBITATS I BIODIVERSITAT
- MEDI AQUÀTIC
- LITORAL
- ESPAI FLUVIAL
- ESPAI AGRÍCOLA

TEMÀTIQUES TRANSVERSALS

- GOVERNANÇA I PROGRAMA D'ACTUACIÓ
- FIGURES DE PROTECCIÓ
- ÚS PÚBLIC
- HÀBITATS I BIODIVERSITAT

ÀMBITS I SISTEMES ESPECÍFICS

- MEDI AQUÀTIC
- LITORAL
- ESPAI FLUVIAL
- ESPAI AGRÍCOLA



ESPAI AGRÍCOLA



LITORAL



ESPais NATURALS



RIU



GOVERNANÇA I PROGRAMA D'ACTUACIÓ

Impulsar i consensuar una **nova proposta de governança amb unitat de gestió**. Tot el sistema d'espais lliures deltaics (Parc Agrari, Espais Naturals, plataforma marina, platges i riu), entesos com una sola **infraestructura verda metropolitana bàsica**.

És **urgent integrar en un únic instrument de gestió els dos consorcis**. Més **coresponsabilitat, implicació, aportació de recursos i coordinació** de les administracions.

Es pot pensar en un lideratge únic o bé en diversos ens coordinats amb una visió global.

Aquestes opcions presenten diversos avantatges:

- Una **gestió integral de l'espai**, dimensionant tant la protecció de la biodiversitat com el foment de l'activitat econòmica dels espais agraris.

- Incorporar la gestió del riu i les **platges deltaiques**.

- Incloure les **zones marines protegides** i el potencial que té el Delta com un **observatori privilegiat dels efectes del canvi climàtic**, podrien facilitar la incorporació de l'Estat i garantir una aportació econòmica fixa.

- Una **gestió adequada de la complexitat dels àmbits territorials** que, a més, impliquen a molts municipis.

- La **integració en la gestió de la infraestructura verda d'operadors molt influents** en les seves dinàmiques, com grans infraestructures logístiques i de transport existents al Delta.

Integració de la gestió en un sistema en xarxa amb els altres espais protegits metropolitans

Actuar en finques estratègiques (adquisició, acords de custòdia, regulacions, incentius, etc.) amb

- Programa d'actuació per a cadascuna: **potenciació dels valors ecològics/culturals/socials/protecció de patrimoni**
- **Llistat d'elements patrimonials susceptibles de ser adquirits**.

Definir un llistat d'inversions necessàries a nivell funcional i vetllar perquè les administracions competents inverteixin de manera ajustada a les necessitats del territori.

Programa de manteniment dels itineraris d'ús públic, tancaments, senyalització. Una administració supramunicipal hauria de gestionar els espais sense consorci gestor propi: litoral i riu.

Avaluació ambiental global

Vetllar pel compliment dels compromisos ambientals adquirits per les administracions en relació a les mesures compensatòries que s'han de dur al territori. (Estat –AENA, port; Generalitat).

Projecció del futur del delta per prioritzar les actuacions.

FIGURES DE PROTECCIÓ

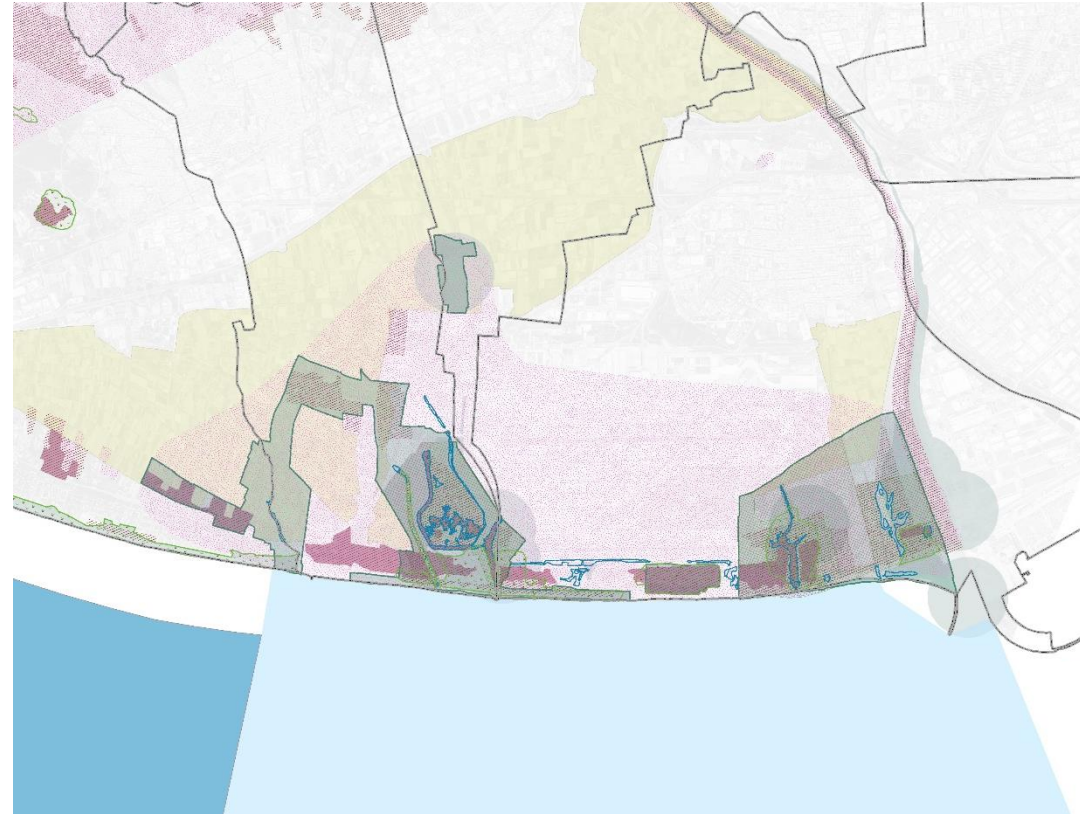
Impulsar la candidatura del Delta del Llobregat per entrar en el Conveni de Ramsar.

Aprovació del Pla Especial dels espais naturals i del paisatge del delta del Llobregat: protegir i ampliar superfície de protecció al riu, les ZEPAs marines, el litoral i parc agrari. Incloure les unitats territorials del Pla Director Urbanístic del Sistema Costaner dins l'àmbit de protecció del PEIN.

Integració de les dues ZEPAs marines en una única figura de protecció.

Revisar el Pla Especial del Parc Agrari:

- Compatibilitat amb les vies ciclables
- Activitats condicionades
- Pla d'ordenació i regulació de l'ús públic



- Flora amenaçada
- Zones humides inventariades
- Parcs de la Diputació
- Espais Naturals de Protecció Especial**
 - Reserva Natural Parcial
 - Zona de Protecció
 - PEIN i ZEPA: Delta del Llobregat
 - PEIN i ZEPA: Costes del Garraf
 - ZEPA: Espai marí del Baix Llobregat- Garraf
 - Hàbitats de conservació prioritària
 - Hàbitats d'interès comunitari
- Altres espais oberts del PTMB**
 - Àrees prioritàries per les aus
 - Àrees d'interès per la fauna i per la flora

ÚS PÚBLIC

Elaboració i desplegament d'una estratègia per potenciar el Delta com un espai per a la recerca científica a partir d'iniciatives existents (Remolar a Viladecans, CRAM) i connectar-les.

Promoure el coneixement en la restauració ecològica. Enfortir el campus experimental dels sistemes litorals mediterranis (UB) i els usos de l'Agròpolis de la UPC de Viladecans.

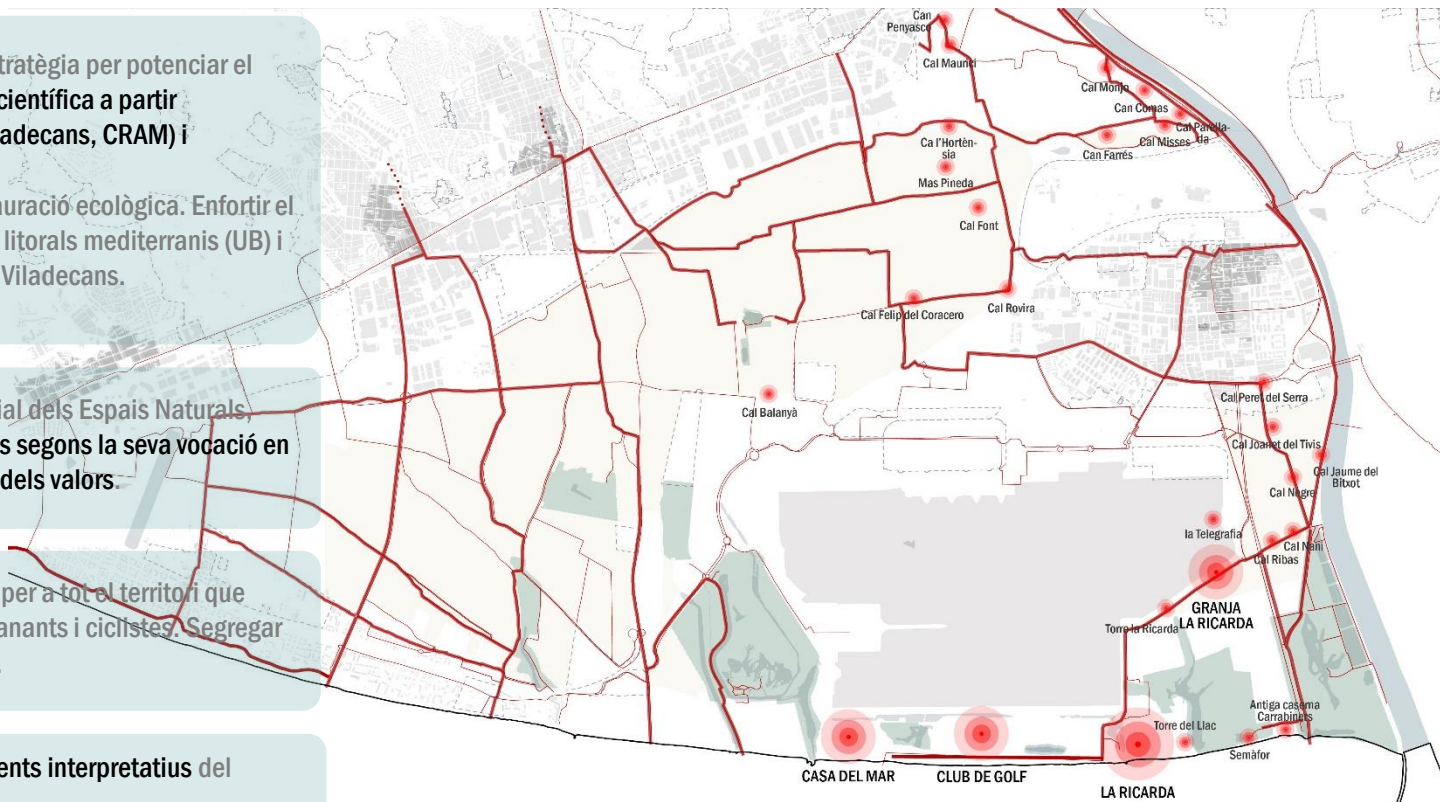
Desenvolupar, a partir del Pla Especial dels Espais Naturals, una classificació dels espais naturals segons la seva vocació en relació a l'ús públic i la conservació dels valors.

Desenvolupar una estratègia global per a tot el territori que integri una xarxa d'itineraris per a vianants i ciclistes. Segregar els camins exclusius del parc agrari.

Desenvolupar una xarxa d'equipaments interpretatius del territori, connectada als itineraris.

Implantar un servei de vigilància, inspecció i control.

Estudiar la integració de les grans infraestructures per evitar la fragmentació del territori.



HÀBITATS I BIODIVERSITAT

- Delimitació i concreció cartogràfica d'un sistema de connectors ecològics i aplicació de mesures per la gestió.

- Millora de la connectivitat externa entre el Delta i el seu entorn geogràfic a través de la planificació urbanística.

- Estudi per avaluar el paper dels elements de la Infraestructura Verda en la oferta de **serveis ambientals** per tal de mantenir-los i millorar-los

- Millorar la resiliència en l'entorn urbà: Incrementar les espècies millor adaptades, eradicar les espècies invasores i aprofitar el verd com a element de millora del confort climàtic.

Pla per a la protecció i restauració dels hàbitats dels espais del delta i per a la gestió d'espècies.

Que inclogui:

- Pla de gestió dels hàbitats

- Pla de gestió de la vegetació amb pastura com a instrument.

- Estudi dels hàbitats degradats amb propostes de restauració

- Elaboració i implementació d'un Pla de Gestió de la flora i fauna exòtica invasora.

- Elaboració d'un programa de recuperació i gestió d'espècies.



HÀBITATS I BIODIVERSITAT

Restaurar hàbitats per afavorir la biodiversitat i la connectivitat

Recuperar els valors de biodiversitat:

- Recuperació de **pinedes litorals** (Remolar, cal Francès)
- Recuperació de la franja entre pinedes i **comunitats dunars** (litoral del Remolar i de la pineda de cal Francès)
- Recuperació de **comunitats dunars** (platja del Remolar)
- Recuperació del **bosc de ribera** del Remolar i de la Riera de Sant Climent
- Restauració de **zones humides** (maresma de can Sabadell, maresma dels Reguerons i basses associades, recuperació del cinyell de vegetació helofítica al voltant de la llacuna de la Murtra i restauració dels espais de Xarxa Natura 2000 del seu entorn)
- **Recuperar espais degradats del Riu**

Mesures de restauració de la **connectivitat**:

- Restauració dels espais de la Xarxa Natura 2000 que formen part del **corredor de can Sabadell** i que actualment es troben ocupats per uns aparcaments sense activitat vinculats a l'Aeroport de Barcelona.
- Adequació dels murs de la **Riera de Sant Climent** per fer-los permeables.
- Protegir i recuperar l'**entorn de la Riera de Can Soler**, únic corredor ecològic de Sant Boi.



MEDI AQUÀTIC

Afavorir una gestió integral del cicle de l'aigua.

Definició d'un pla de gestió de la xarxa de canals pluvials agrícoles. Executar les accions previstes en el Pla Director d'aigües pluvials de Catalunya dotades de pressupost i les actuacions periòdiques:

- Protocol de neteja de la Riera Roja
- Manteniment del tram pluvial del Fonollar
- Mantenir les corredors en la zona del Delta.

Definició d'una modelització del funcionament hidràulic de totes les zones humides del delta i d'un estudi d'alternatives de les aportacions d'aigua.

Millorar la **resiliència**: establir mesures per reduir l'estiatge dels cursos d'aigua i realitzar actuacions de millora en els punts més exposats al risc d'inundació.

Elaborar un Pla per millorar l'**ecoeficiència** en el consum d'aigua que inclogui l'aprofitament de recursos hídrics alternatius en el rec i el manteniment-neteja d'espais agrícoles i zones naturals.



ESPAIS NATURALS DE LA RICARDA-CA L'ARANA (inclou els Espais Naturals del Riu)



Bombament d'aigua salada des de la desembocadura del riu a la zona d'inundació temporal de la platja de ca l'Arana



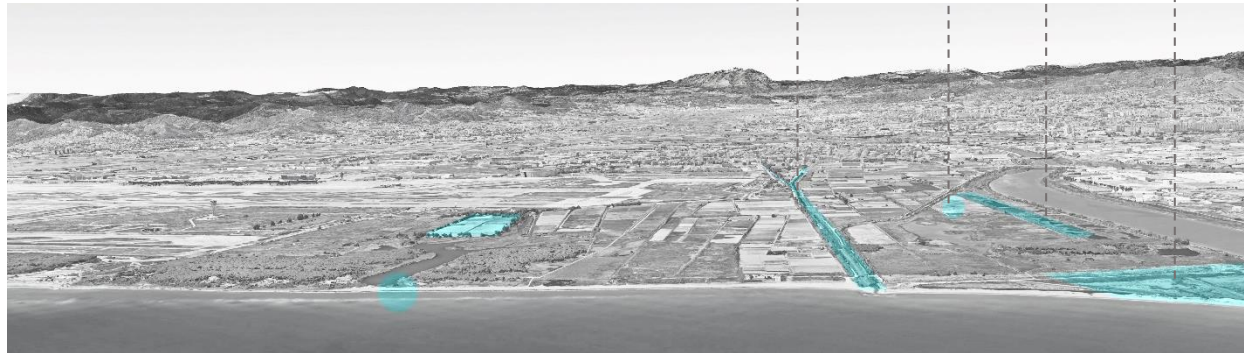
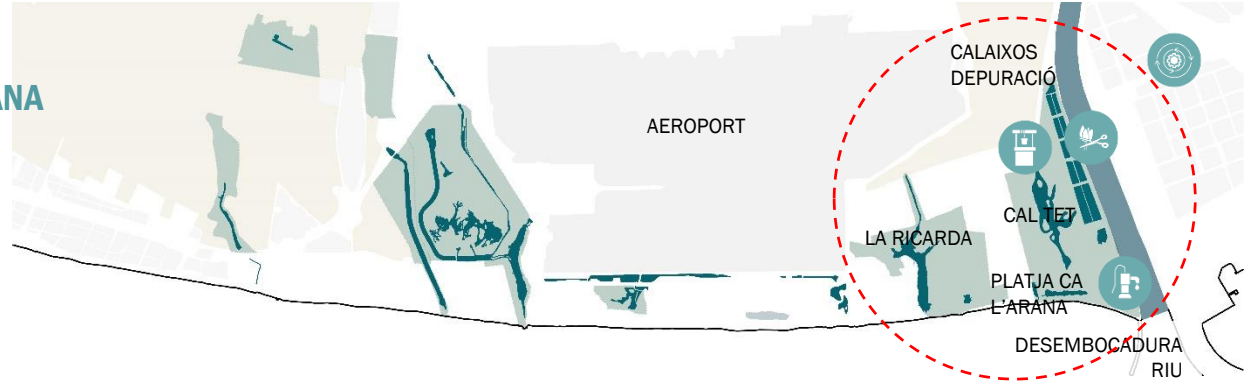
Pla de gestió dels calaixos de depuració



Construcció d'un pou de l'aquífer profund combinat amb captació d'aigua d'excés agrícola



Redacció d'un Protocol de funcionament del subministrament d'aigua regenerada de la depuradora del Prat al canal de la Bunyola



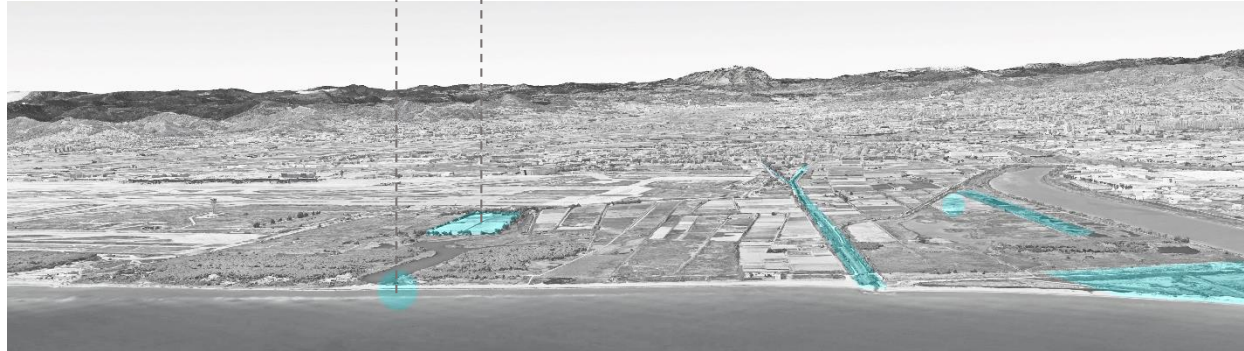
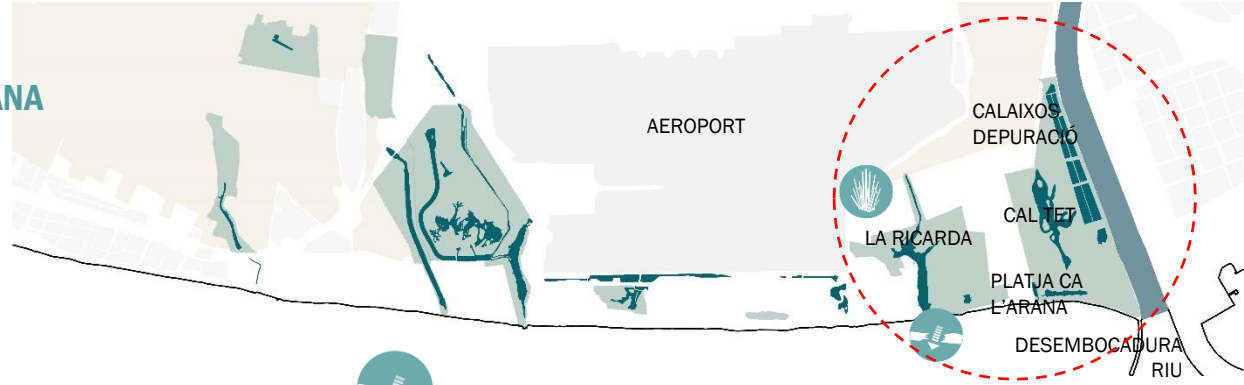
ESPAIS NATURALS DE LA RICARDA-CA L'ARANA (inclou els Espais Naturals del Riu)



Encarregar un estudi d'alternatives per a l'alimentació de l'estany que avaluï els volums necessaris, les fonts disponibles i els costos.



Construcció d'un canyissar de depuració en els conreus de secà del marge esquerre de l'estany de la Ricarda.



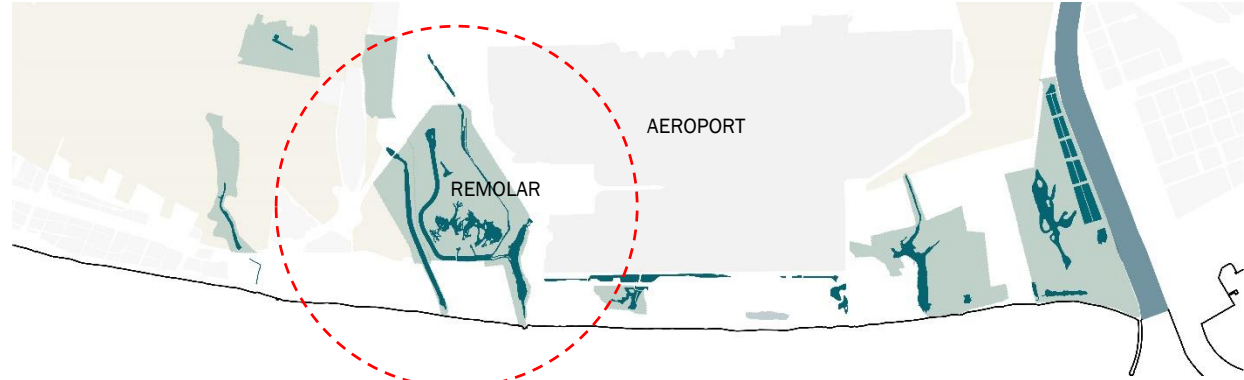
ESTANY DEL REMOLAR MARESMA DE LES FILIPINES



Estudi del problema del desguàs a mar de l'estany del Remolar per evitar el taponament de la gola i execució de les obres necessàries



Estudi del problema de qualitat ambiental de l'estany del Remolar i proposta d'una solució tècnica.



ESTANY DEL REMOLAR MARESMA DE LES FILIPINES

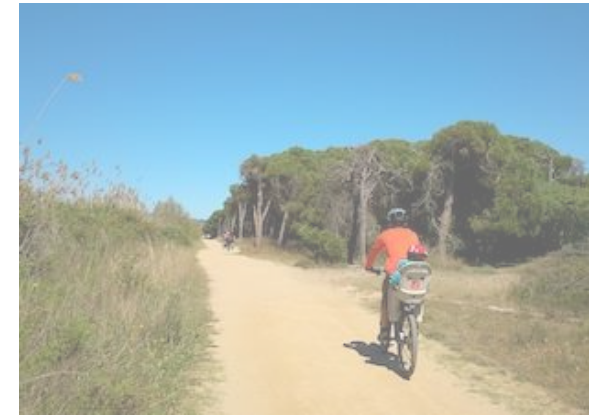
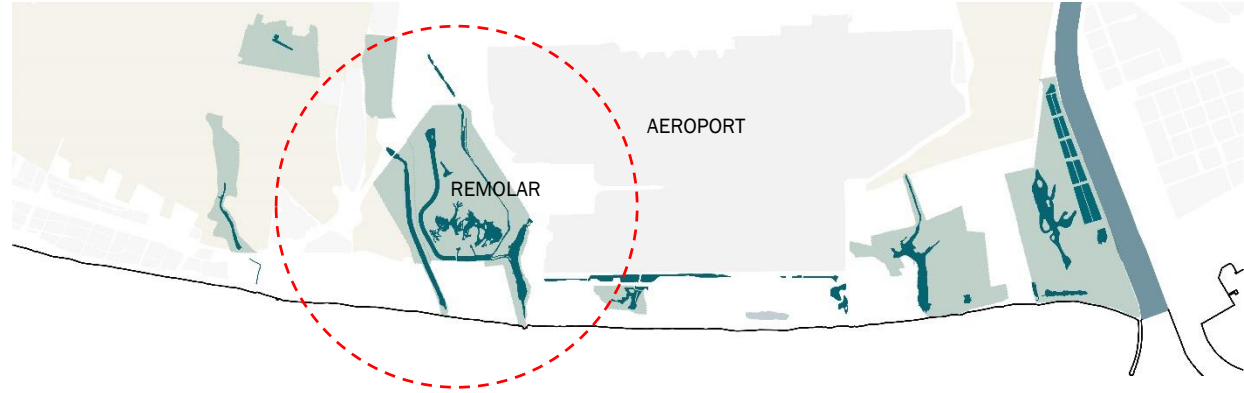
Execució de la primera fase del “Projecte de millora de la inundabilitat de la maresma del Remolar-Filipines”

- Construcció d'un sistema de bombament amb un pou
- Adequació de diferents elements de regulació del flux de l'aigua
- Execució d'obres complementàries

Execució de la segona fase del “Projecte de millora de la inundabilitat de la maresma del Remolar-Filipines”

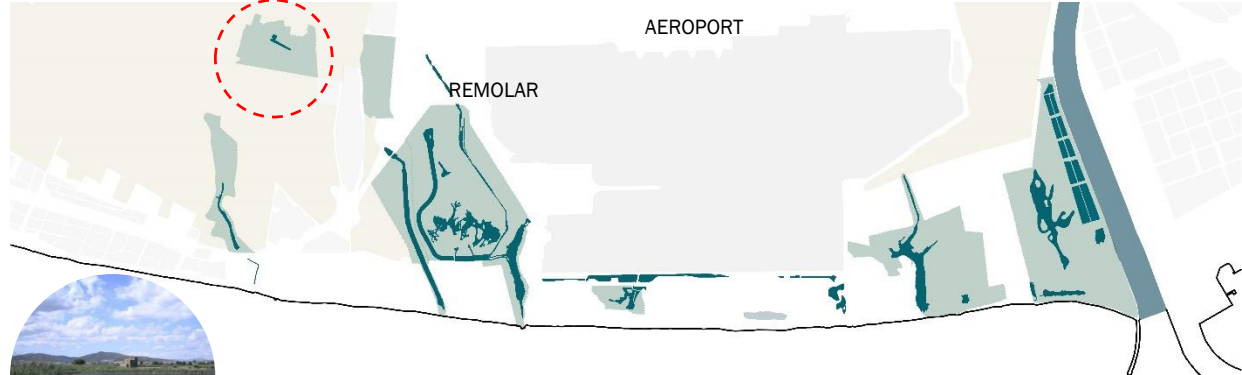
- Construcció d'un sistema de bombament
- Adequació d'un punt de desguàs
- Recreixement de camins
- Instal·lació piezòmetres de control

Creació d'una zona de laminació i filtre verd mitjançant un canyissar de depuració (dimensionat en unes 9 ha)



ELS REGUERONS

Posar en funcionament els dos pous existents a l'espai, per tal de millorar la qualitat de l'aigua de la bassa i crear zones d'inundació temporal.



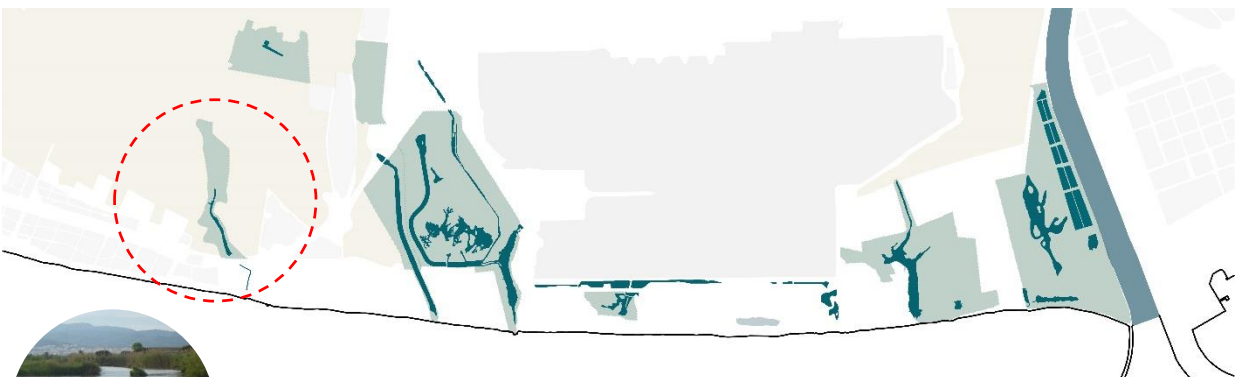
LA MURTRA

Estudi del problema de qualitat ambiental de l'estany de la Murtra.

Creació d'una zona de laminació i filtre verd mitjançant un canyissar de depuració (dimensionat en unes 2'5 ha)

Proposta de millora de la qualitat i de gestió de l'efluent d'aigua regenerada de l'EDAR de Gavà-Viladecans per alimentar l'estany de la Murtra i del sistema de comportes.

Naturalitzar el canal de sortida de l'estany al mar.



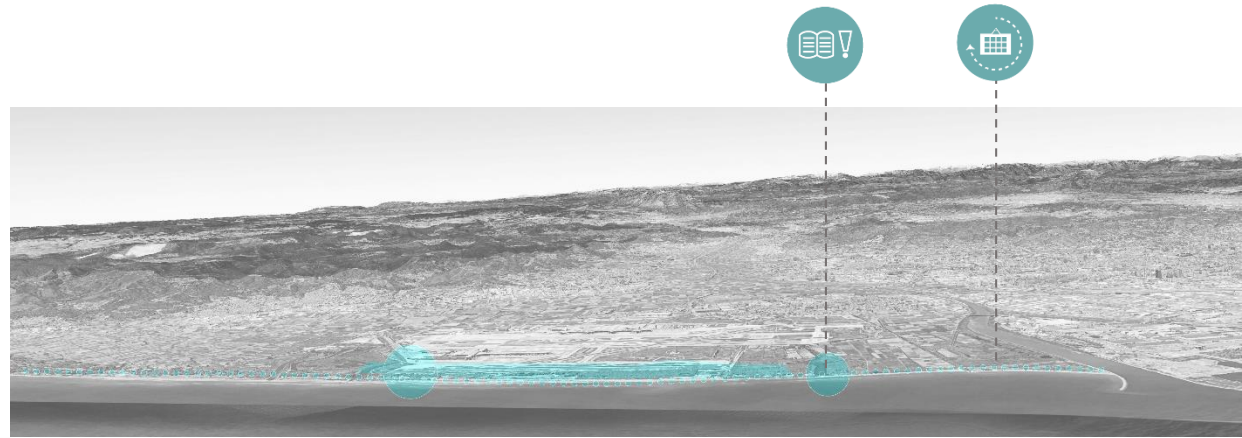
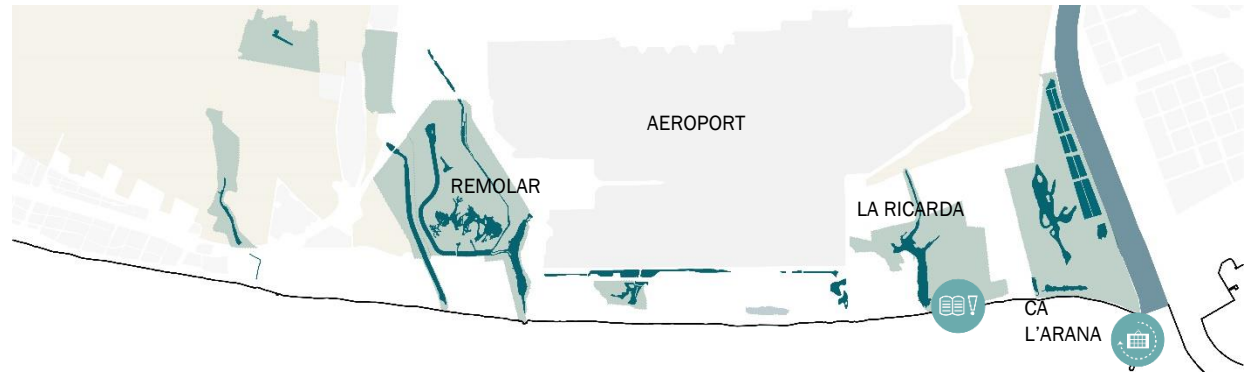
CAN DIMONI

Recuperació socioambiental de la Zona Humida de Can Dimoni. Reducció de la problemàtica de les activitats agropecuàries i millora de la qualitat dels canals de l'entorn de les Basses de Can Dimoni.

LITORAL

Replantejament de la **Declaració d'Impacte Ambiental** de l'ampliació del Port i exigència de compliment de la Declaració d'Impacte Ambiental de la dessalinitzadora del Prat

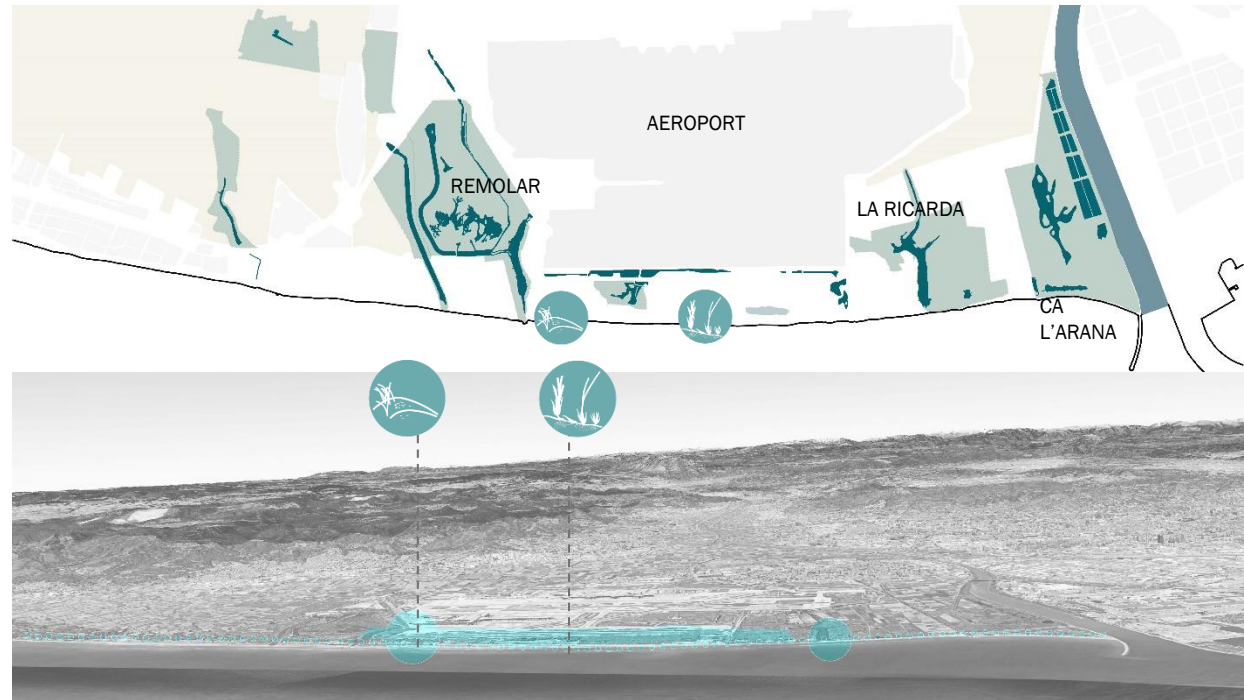
Elaboració d'un **Pla estratègic per a la protecció de la costa del Delta** davant la regressió i el canvi climàtic, amb uns terminis màxims i un **pla pilot** a les platges més erosives del Prat.



LITORAL

Definir un Pla Estratègic d'usos de les platges deltaiques, amb la protecció integral al voltant de l'estany del Remolar.

Desenvolupament, acordat amb AENA, d'actuacions de restauració d'hàbitats en el parc litoral del Prat.



RIU

Enjugar mesures de potenciació de connectivitat social amb el riu:

- Recuperació socioambiental del tram situat entre l'inici del camí del sorral i el límit de Sant Boi amb el municipi de Santa Coloma de Cervelló.
- Adequació d'accessos des del nucli urbà de Sant Boi al Riu
- Porta d'accés al Riu i reactivació del projecte del museu del Riu a Sant Boi

ESPAI AGRÍCOLA

- Crear una Comissió de treball per fer una diagnosi actualitzada de la situació agrària i marcar les directrius per a les accions en l'espai agrícola.

- Pla de millora de les infraestructures (reg, drenatge, camins) i pla de manteniment de la xarxa de drenatge a través de la planificació urbanística.

- Millorar la disciplina urbanística per combatre les activitats irregulars.

- Pla de viabilitat econòmica d'empreses i explotacions agràries.

- Pla de valorització paisatgística

- Pla per activar els camps abandonats.

- Pla de valorització paisatgística

- Estudi de viabilitat d'introducció de canvis culturals i de maneig. Nous productes i varietats tradicionals, producció integrada/ecològica, Arboretum, fomentar ADVs etc.

- Estudiar la contribució del Parc a la sobirania alimentària i d'altres valors estratègics metropolitans.

- Millorar les estructures de comercialització. Estudi particular d'un obrador.

- Pla de control dels danys de fauna als conreus.

- Pla de potenciació/reintroducció de fauna beneficiosa o innòcua que inclogui la creació d'hàbitats

- Promoure activitats complementàries a l'activitat agrícola de manera consensuada amb el món agrari.

- Programa de formació i capaciació de la mà d'obra del sector primari.

- Suport logístic i descarbonització de l'activitat agrària per exemple, subvencionar la renovació de la flota de vehicles i en la instal·lació d'energies renovables, gestionar residus agraris i promoure els cultius ecològics.



SÍNTESI D'ACCIONS

ACCIONS PER A TOT EL TERRITORI

Governança

1. Gestió única i nous lideratges
2. Gestió en xarxa
3. Potenciar els valors a través de les finques
4. Desenvolupar estratègies amb un llistat d'inversions i recerca de finançament
5. Programa de manteniment
6. Avaluació ambiental global
7. Vetllar pel compliment dels compromisos ambientals
8. Projectar el futur del delta

Figures de protecció

9. Aprovació del PEP del Delta del Llobregat, amb més protecció
10. Candidatura RAMSAR
11. PDUSC
12. ZEPAs marines
13. Revisar el Pla Especial del Parc agrari i desenvolupar un programa de gestió

Ús públic

14. Recerca científica
15. Classificació dels espais segons ús públic (PEP)
16. Itineraris
17. Equipaments interpretatius
18. Servei de vigilància
19. Integrar les grans infraestructures

Hàbitats i biodiversitat

20. Delimitació cartogràfica dels corredors i aplicació de mesures de gestió
21. Millora de la connectivitat
22. Plans de protecció i restauració de la vegetació
23. Restauració dels hàbitats per la biodiversitat i la connectivitat
24. Avaluació dels serveis socioambientals
25. Millorar la resiliència en l'entorn urbà a partir de la vegetació

Medi aquàtic

26. Gestió integral del cicle de l'aigua
27. Pla de gestió de canals pluvials
28. Modelització hidràulica
29. Resiliència: reduir l'estiatge i actuacions en zones de risc d'inundació
30. Millorar l'ecoeficiència

ACCIONS PER ALS DIFERENTS ESPAIS

Medi aquàtic: Ricarda -Ca l'Arana

31. Bombament
32. Pla de gestió dels calaixos de depuració
33. Construcció d'un pou
34. Protocol d'aigua regenerada
35. Estudi d'alternatives d'alimentació
36. Canyonar de depuració

Medi aquàtic: Remolar-Filipines

37. Estudi del desguàs a mar
38. Estudi de la qualitat
39. 1ª i 2ª fases del Projecte de millora de la inundabilitat de la maresma del Remolar-Filipines
40. Creació d'un filtre verd

Medi aquàtic: els Reguerons

41. Construcció de dos pous

Medi aquàtic: La Murtra

42. Estudi de la qualitat ambiental
43. Creació d'un filtre verd
44. Millora i gestió de l'efluent EDAR
45. Naturalitzar la sortida al mar

Medi aquàtic: Can Dimoni

45. Recuperació

Litoral

46. Regeneració de la platja (DIA)
47. Pla de protecció de la costa
48. Pla estratègic d'usos de les platges i nou espai de platja
49. Restauració del Parc Litoral

Espai fluvial

50. Potenciar la connectivitat social

Espai agrícola

51. Comissió de treball: diagnosi
52. - 66. Accions diverses, entre d'altres:
 - Integrar les grans infraestructures
 - POR
 - Disciplina dels usos periurbans
 - Pla de viabilitat econòmica
 - Activació de parcel·les
 - Comercialització de productes
 - Obrador

7

PROPOSTA D'INDICADORS

OBJECTIU: PRESERVAR LA BIODIVERSITAT

Indicador	Índex	Seguiment	Tendència
Presència d'espècies clau	Nombre de parcel·les nidificants d'espècies clau	Estacional i total anual	Augmentar
Hàbitats	Superfície dels hàbitats d'interès	Quinquennal	Augmentar
Presència d'espècies de flora invasores	Nombre d'espècies invasores/superfície	Bianual	Disminuir
Projectes de restauració d'hàbitats	Nombre de projectes i superfície	Anual	Augmentar

OBJECTIU: GARANTIR LA FUNCIONALITAT ECOLÒGICA

Indicador	Índex	Seguiment	Tendència
Fragmentació	Índex de densitat de la xarxa d'infraestructures lineals de transport	Quinquennal	Equilibri o disminuir
	Grau de fragmentació dels hàbitats	Quinquennal	Disminuir
Projectes de restauració de la connectivitat ecològica	Nombre de projectes i superfície (ha restaurades)	Anual	Augmentar
Pressió urbanitzadora	Canvis d'ús (cobertes) per tipus d'àrea: àrea nucli/Corredors ecològics/ àrees tampó/ verd urbà	Quinquennal	Equilibri
Qualitat de les masses d'aigua	Diversos índexs relatius a la qualitat i a la quantitat d'aigua en les zones humides, en el riu i en els canals	Anual	Augmentar
Ús de recursos hídrics alternatius	Quantitat d'aigua procedent de recursos alternatius en les tasques de manteniment / tipus d'espai	Anual	Augmentar
Espais de depuració natural	Superfície de canyissars de depuració i de filtres verds	Quinquennal	Augmentar fins a una xifra establerta
Abandó de parcel·les agrícoles	Superfície de parcel·les agrícoles actives	Bianual	Augmentar fins a un equilibri
Sostenibilitat de l'activitat agrària	Nombre de parcel·les amb producció ecològica	Bianual	Augmentar
	Consum d'aigua, energia	Anual	Disminuir Augmentar fins a un equilibri
	Emissions de CO ₂	Anual	
	Nombre d'instal·lacions fotovoltaïques	Quinquennal	
Continuïtat de l'activitat agrària	Nombre de treballadors	Quinquennal	Augmentar fins a un equilibri
Productivitat agrícola	Tones producció/producte-any	Anual	Equilibri
Diversificació de cultius	Tipus de cultius/ superfície	Anual	Augmentar

OBJECTIU: ACONSEGUIR UN ÚS SOCIAL RESPONSABLE

Indicador	Índex	Seguiment	Tendència
Projectes de recerca	Nombre de projectes de recerca executats en l'àmbit	Anual	Augmentar
Potencialitats de l'ús públic	Superfície dels espais segons la funcionalitat de l'ús públic: ús exclusivament públic/ ús mixt ús exclusius per a la conservació	Quinquennal	Equilibri
Itineraris	Km d'itineraris cívics	Quinquennal	Equilibri
Freqüentació	Nombre de visites	Anual	Equilibri
Incidències	Nombre d'incidències/ tipologia i àmbit (espais naturals, espai agrícola, litoral, riu)	Anual	Disminuir

OBJECTIU: INTEGRAR ELS SISTEMES RIU, LITORAL, ZONES HUMIDES I ESPAIS AGRÍCOLES

Indicador	Índex	Seguiment	Tendència
Pressupost destinat a la gestió dels espais	Finançament dels consorcis i altres òrgans gestors de l'espai/procedència	Anual	Augmentar
Acords	Nombre d'acords assolits entre els diferents òrgans gestors	Anual	Augmentar
Patrimoni	Finques adquirides en custòdia Compra de finques	Quinquennal	
Accions de manteniment	Nombre d'accions de manteniment per àmbit i tipologia		
	Pressupost destinat al manteniment per tipus d'espai		

8

CAP A LA INFRAESTRUCTURA VERDA METROPOLITANA

ELS PILARS DE L'ESTRATÈGIA

MÉS GOVERNANÇA

Força, amb una gestió única, uns objectius comuns i una gestió integrada en xarxa amb altres espais protegits. .

Escenaris:

- Un ens únic
- Diversos ens coordinats

MÉS PROTECCIÓ, REGULACIÓ I RECURSOS

- Exigir a Estat i Generalitat augmentar la protecció de la biodiversitat amb planificació i més regulació.
- Aprovar el Pla Especial de Protecció del Medi natural i del paisatge:
 - Definir programa d'actuació i inversions
 - Ampliar la superfície protegida
 - Acords amb altres administracions
 - Programa de gestió
- Parc Agrari:
 - Potenciar l'estructura de parc
 - Potenciar l'aportació de les administracions
- Més dotació als consorcis
- Dotacions estatals als espais protegits i augmentar l'actual dotació de la Generalitat
- Més dotació al Parc Agrari
- Aportació d'AENA i del Port
- Dotació per al coneixement dels sistemes.

MÉS INTERVENCIÓ

- **Avaluació ambiental global**
 - Revisió dels impactes i mesures correctores
 - Més coneixement dels sistemes i la seva evolució.
 - Programa de seguiment i control. Comissió d'avaluació continuada
- **Actuacions més urgents:**
 - Garantir l'estabilitat física de la plataforma deltaica i protegir el litoral. Establir un calendari.
 - Millorar la qualitat i cabal de l'aigua i definir filtres verds
 - Definir corredors interns i externs en planificació i en inversions
 - Mesures de restauració específiques en espais deteriorats
 - Donar suport al sector agrari perquè pugui fer front als reptes econòmics i de sostenibilitat d'acord amb el model de sobirania alimentària.

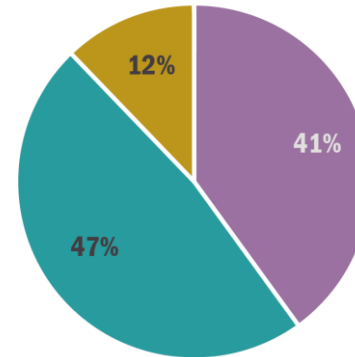
ESTIMACIÓ DELS COSTOS

117 ACCIONS > 15.400.000 €

**ESTUDI/ PLA
48 ACCIONS**

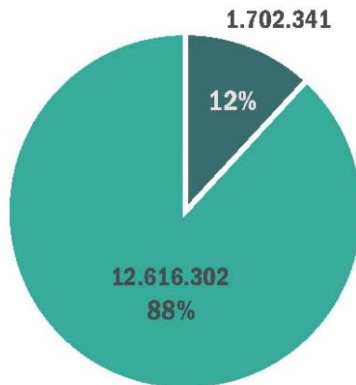
**EXECUCIÓ
55 ACCIONS**

**INSTRUMENTS DE PLANEJAMENT PÚBLICS
14 ACCIONS**



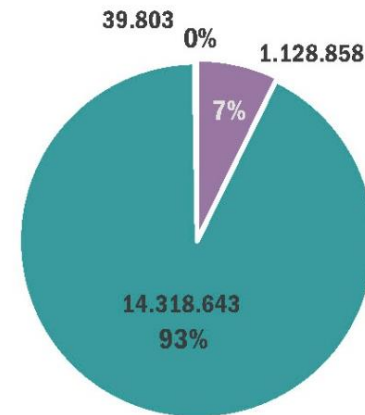
Nombre d'accions

■ Estudi-Pla
■ Execució
■ Instruments de planejament públics



Execució

■ Despeses corrents
■ Despeses puntuals



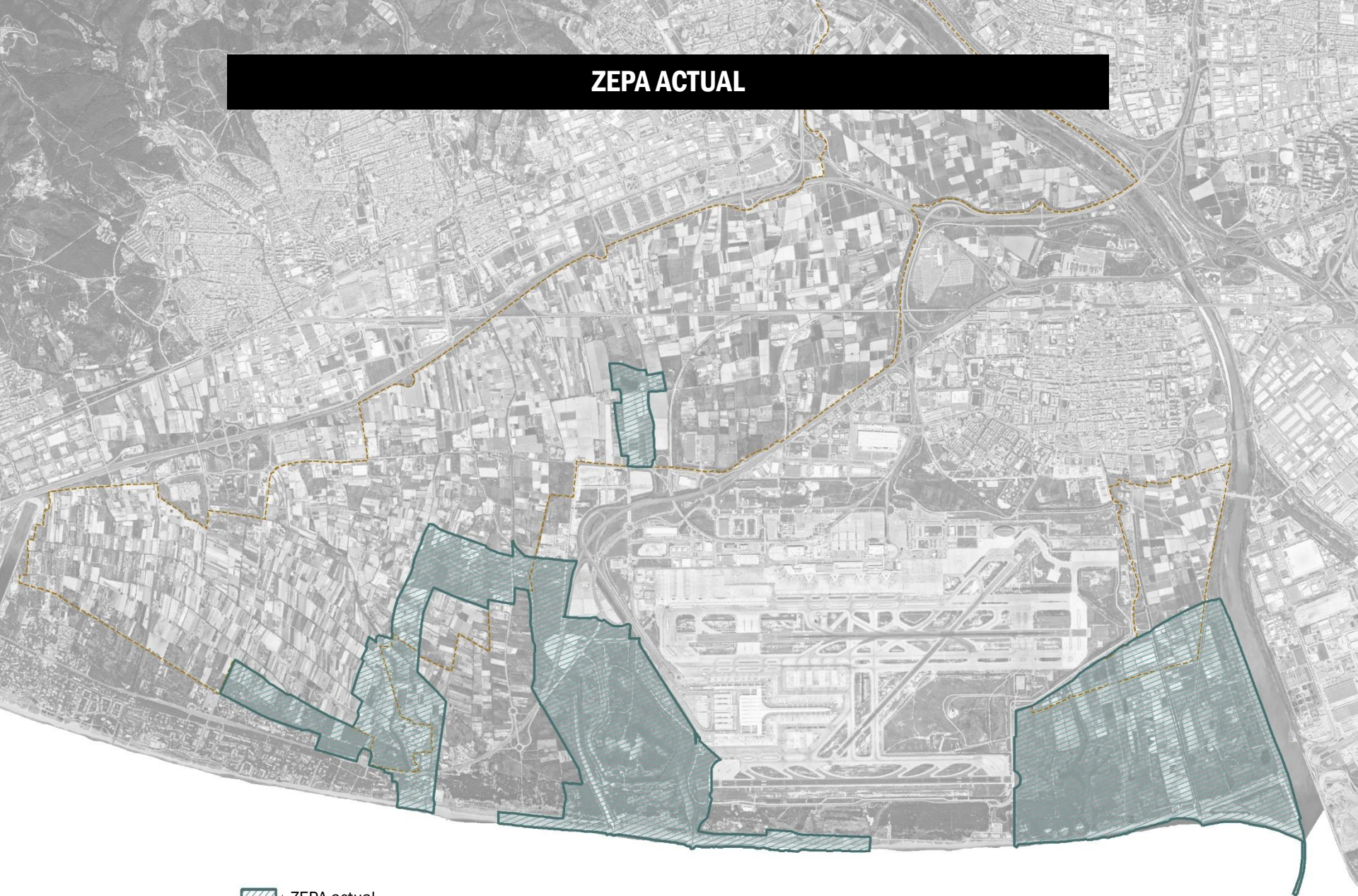
Costos estimats

■ Estudi-Pla
■ Execució
■ Instruments de planejament públics




AMPLIACIÓ DE LA ZEPA

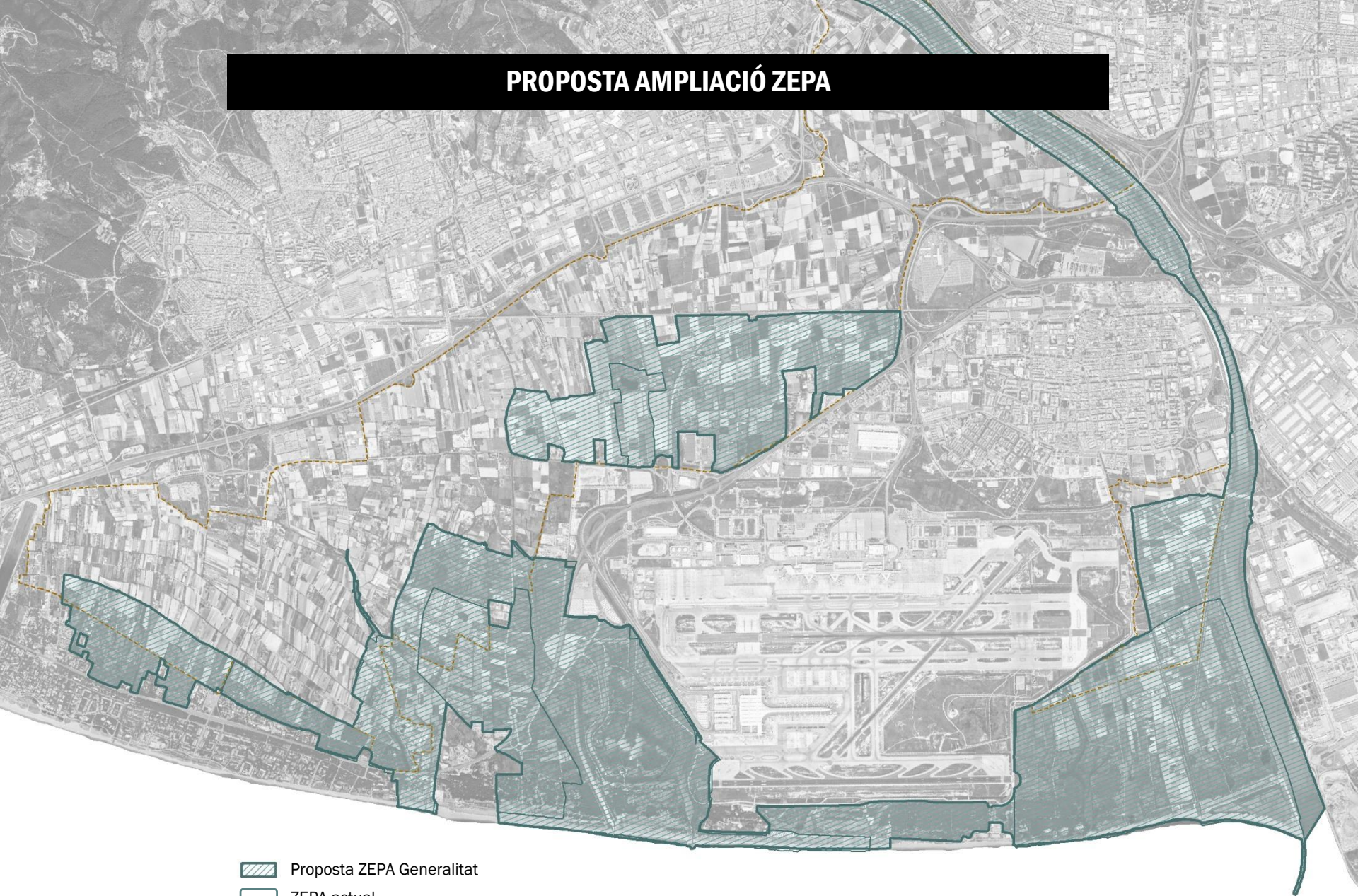
ZEPA ACTUAL






 ZEPA actual

 Parc Agrari del Baix Llobregat

PROPOSTA AMPLIACIÓ ZEPa



-  Proposta ZEPa Generalitat
-  ZEPa actual
-  Parc Agrari del Baix Llobregat



Ajuntament del
Prat de Llobregat



BARCELONA
REGIONAL